



FULGOR

MILANO

GUIDE DES PRODUITS **2024**

INNOVATION



BRÛLEURS CRESCENDO À DOUBLE FLAMME : Parce que la précision est importante pour des flammes hautes puissantes et des flammes basses douces, nos brûleurs scellés offrent cinq combinaisons de configurations de flamme pour un contrôle presque infini. Les anneaux de brûleur en laiton durables assurent une distribution exceptionnelle de chaleur à la base du récipient de cuisson à sa puissance maximale de 20 000 BTU et sont également capables de mijoter très doucement grâce à leur capuchon de brûleur surdimensionné.



RÔTISSERIE NOVA : La chaleur intense fait que les viandes et les poissons s'enferment dans leur jus, avec une grande surface de grillage. La ventilation de nos cuisinières Professional au gaz permet de griller à porte fermée, ce qui garantit une cuisson constante.



FAITES EN SORTE QU'ELLE SOIT EXCLUSIVEMENT À VOUS : Personnalisez votre cuisinière Sofia avec le nom de votre choix. Visitez le site de Fulgor Milano pour créer votre plaque personnalisée pour la porte du four. La plaque complémentaire À L'EFFIGIE DE VOTRE CUISINE sera livrée à votre domicile où votre cuisine unique Sofia est exclusivement la vôtre. Insérer le code QR.

PRODUIT

CUISSON

Cuisinières autoportantes.....	2 ans pièces et main d'oeuvre
Surfaces de cuisson/plaques de cuisson.....	2 ans pièces et main d'oeuvre
Fours encastrés (incluant four rapide, four à vapeur et tiroirs-réchauds).....	2 ans pièces et main d'oeuvre
Machines à café.....	2 ans pièces et main d'oeuvre
Micro-ondes.....	1 an pièces et main d'oeuvre

LAVE-VAISSELLE

Série 600.....	2 ans pièces et main d'oeuvre
Série 400.....	1 an pièces et main d'oeuvre

RÉFRIGÉRATION

Série 700.....	2 ans pièces et main d'oeuvre 5 ans pièces et main d'oeuvre sur les composants suivants du système scellé uniquement : compresseur, condenseur, évaporateur, sécheur et tuyaux de raccordement 12 ans pièces seulement sur les composants suivants du système scellé uniquement : compresseur, condenseur, évaporateur, sécheur et tuyaux de raccordement
Série 600.....	2 ans pièces et main d'oeuvre 5 ans pièces seulement sur les composants suivants du système scellé uniquement : compresseur, condenseur, évaporateur, sécheur et tuyaux de raccordement
Série 400.....	1 an pièces et main d'oeuvre

Ventilation

Toutes les hottes.....	2 ans pièces et main d'oeuvre
------------------------	-------------------------------

** La garantie peut être modifiée. Veuillez consulter le site web du fabricant pour les dernières mises à jour.

Les caractéristiques et spécifications peuvent varier. Svp vous référer au site internet du fabricant pour les dernières mises à jour.

INDEX

F6PGR	Cuisinière au gaz Sofia Pro	4
F6PIR	Cuisinière à induction Sofia Pro	5
F6PDF	Cuisinière biénergie Sofia Pro	6
F4PGR	Cuisinière au gaz Accento	7
F4PDF	Cuisinière biénergie Accento	7
F6GRT-F6IR	Surfaces de cuisson au gaz et à induction	8
F6PGK - F4GK	Plaques de cuisson au gaz	9
F3RK-F7RT-F4IT-F7IT	Plaques de cuisson électriques et à induction	10-11
F1SM-F1SP-F4SP	Fours Distinto	12
F6P-F7	Fours Professional et Distinto	13
F7SCO-F7DSC	Fours spécialisés	14
F4WD-F6PW-F7	Tiroirs-réchauds	15
F7BC	Machines à café encastrées	16
F4CW-F4UC-F6PH-F6PC	Ventilation	17
F4BP-F6BP-Accessoires	Ventilation	18
F6FBM	Réfrigérateur autoportant avec porte française	19
F7IBM - F7PBM	Réfrigérateur encastrable avec congélateur dans le bas	19
F7IBW - F7PBW	Cellier encastrable avec congélateur dans le bas	20
F7IFC - F7SFC	Colonnes de congélation	21
F7IRC- F7SRC	Colonnes de réfrigération	21
F7IWC- F7SWC	Celliers pleine grandeur	22
F6DW - F4DW	Lave-vaisselle	23
	Portes de couleur & accessoires	24-27

Les caractéristiques et spécifications peuvent varier. Svp vous référer au site internet du manufacturier pour les dernières mises à jour.

CUISINIÈRES SOFIA PRO

MODÈLE

LARGEUR

DESCRIPTION

ÉNERGIE



F6PGR304S2

F6PGR304S2	30"	4 brûleurs en inox	Gaz
F6PGR366S2	36"	4 brûleurs en laiton + plaque	Gaz
F6PGR364GS2	36"	6 brûleurs en laiton	Gaz
F6PGR486GS2	48"	6 brûleurs en laiton + plaque	Gaz

SURFACE DE CUISSON

- > Commandes numériques
- > Cuve de brûleur en porcelaine d'une seule pièce, fini mat
- > Brûleur tubulaire au gaz
- > Brûleurs Crescendo à double flamme
- > Une plaque trilaminée intégrée + couvercle (F6PGR364GS2 & F6PGR486GS2 seulement)
- > Kit de conversion au propane. inclus
- > Garniture d'îlot incluse

FOUR

- > Double convection
- > Contrôle électronique de la température du four
- > Système Nova Broiler
- > Intérieur en émail de porcelaine noire
- > Porte à fermeture souple et froide au toucher
- > Cavité de cuisson et zone de visualisation extra-larges
- > 3 lampes halogènes pour une visibilité parfaite
- > Fonctions du four : cuisson, grill, convection, mode pizzas @ 590 °F, déshydratation, minuterie, mode Sabbat (four principal)
- > Ensembles de portes colorées disponibles en option

MODÈLES DE 30"

- > Capacité du four 4,4 pi³
- > Un brûleur de 20 000 BTU et trois brûleurs de 18 000 BTU
- > 2 grilles en fonte robustes et continues

MODÈLES DE 36"

- > Capacité du four 5,7 pi³
- > F6PGR366S2:
3 grilles en fonte robustes et continues
Deux brûleurs de 20 000 BTU et quatre brûleurs de 18 000 BTU
- > F6PGR364GS2:
2 grilles en fonte robustes et continues
Deux brûleurs de 20 000 BTU et deux brûleurs de 18 000 BTU

MODÈLES DE 48"

- > Deux brûleurs de 20 000 BTU et quatre brûleurs de 18 000 BTU
- > 3 grilles en fonte robustes et continues
- > Capacité du four 4,4 pi³ et 2,7 pi³
- > 2 lampes halogènes sur le four accessoire
- > Convection véritable dans le four accessoire

ACCESSOIRES INCLUS

- > 2 grilles chromées par four
- > 1 grille télescopique par four
- > Plaque à griller émaillée



F6PGR364GS2

30: (L) 29 3/4" / (H) 35 3/8" - 37 1/4" / (P) 27 1/2" (30" avec poignée)

36: (L) 35 7/8" L / (H) 35 3/8" - 37 1/4" H / (P) 27 1/2" (30" avec poignée)

48: (L) 47 7/8" / (H) 35 3/8" - 37 1/4" / (P) 27 1/2" (30" avec poignée)

Voir accessoires pour cuisinière > Pages 24-27



F6PGR366S2



F6PGR486GS2

Les caractéristiques et spécifications peuvent varier. Svp vous référer au site internet du fabricant pour les dernières mises à jour.

CUISINIÈRES SOFIA PRO

MODÈLE

LARGEUR

DESCRIPTION

ÉNERGIE



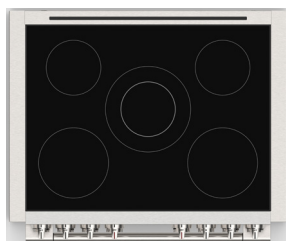
F6PIR304S1



F6PIR304S1 surface de cuisson



F6PIR365S1



F6PIR365S1 surface de cuisson

F6PIR304S1	30"	4 zones	Induction
F6PIR365S1	36"	5 zones	Induction
F6PIR487S1	48"	7 zones	Induction
F6PIR485GS1	48"	5 zones + plaque	Induction

SURFACE DE CUISSON

- > Surface élégante en vitrocéramique
- > Commandes numériques
- > Un brûleur double à puissance maximale avec zone de cuisson Ø 11".
- > Fonction 'Booster' pour chaque zone de cuisson
- > Indicateurs de chaleur résiduelle et de mise sous tension
- > Système de détection de casseroles
- > Fonction de verrouillage pour enfants
- > Chauffage automatique

FOUR

- > Double convection véritable
- > Four autonettoyant avec cuisson multifonction
- > Préchauffage rapide
- > Intérieur en émail de porcelaine noire
- > Porte à fermeture souple et froide au toucher
- > Cavité de cuisson et zone de visualisation extra-larges
- > 3 lampes halogènes pour une visibilité parfaite
- > Fonctions du four : cuire au four, griller, rôtir, convection véritable, réchauffer, étuver, déshydrater, sonde pour viande, autonettoyage, mode Sabbath, rôtissage par convection.
- > Ensembles de portes colorées disponibles en option

MODÈLES DE 30"

- > Capacité du four 4.4 pi³

MODÈLES DE 36"

- > Capacité du four 5.7 pi³

MODÈLES DE 48"

- > 2 éléments de zone pont
- > Une plaque trilaminée intégrée + couvercle (F6PIR485GS1 seulement)
- > Capacité des fours 4.4 cu. ft. et 2.7 cu. ft.
- > 2 lampes halogènes sur le four accessoire
- > Convection véritable dans le four accessoire

INCLUDED ACCESSORIES

- > 2 grilles chromées par four
- > 1 grille télescopique par four
- > 1 sonde pour viande

30: (L) 29 3/4" / (H) 35 3/8" - 37 1/4" / (P) 27 1/2" (30" avec poignée)

36: (L) 35 7/8" / (H) 35 3/8" - 37 1/4" / (P) 27 1/2" (30" avec poignée)

48: (L) 47 7/8" / (H) 35 3/8" - 37 1/4" / (P) 27 1/2" (30" avec poignée)

Voir accessoires pour cuisinière > Pages 24-27



F6PIR485GS1



F6PIR487S1

Les caractéristiques et spécifications peuvent varier. Svp vous référer au site internet du fabricant pour les dernières mises à jour.

CUISINIÈRES SOFIA PRO

MODÈLE

LARGEUR

DESCRIPTION ÉNERGIE



F6PDF304S1

F6PDF304S1	30"	4 brûleurs en laiton	Biénergie
F6PDF366S1	36"	6 brûleurs en laiton	Biénergie
F6PDF364GS1	36"	4 brûleurs en laiton + plaque	Biénergie
F6PDF486GS1	48"	6 brûleurs en laiton + plaque	Biénergie

SURFACE DE CUISSON

- > Commandes numériques
- > Cuve de brûleur en porcelaine d'une seule pièce, fini mat
- > Brûleurs tubulaires au gaz
- > Brûleurs Crescendo à double flamme
- > Un gril trilaminé intégré + couvercle (F6PDF364GS1 & F6PDF486GS1 seulement)
- > Kit de conversion L.P. inclus
- > Garniture d'îlot incluse

FOUR

- > Double convection véritable
- > Four autonettoyant avec cuisson multifonction
- > Préchauffage rapide
- > Intérieur en émail de porcelaine noire
- > Porte à fermeture souple et froide au toucher
- > Cavité de cuisson et zone de visualisation extra-larges
- > 3 lampes halogènes pour une visibilité parfaite
- > Fonctions du four : cuire au four, griller, rôtir, convection véritable, réchauffer, étuver, déshydrater, sonde pour viande, autonettoyage, mode Sabbath, rôtissage par convection.
- > Ensembles de portes colorées disponibles en option

MODÈLES DE 30"

- > Capacité du four 4,4 pi³
- > Un brûleur de 20 000 BTU et trois brûleurs de 18 000 BTU
- > 2 grilles en fonte robustes et continues

MODÈLES DE 36"

- Capacité du four 5,7 pi³
- > F6PDF366S1 :
3 grilles en fonte robustes et continues
Deux brûleurs de 20 000 BTU et quatre brûleurs de 18 000 BTU
- > F6PDF364GS1 :
2 grilles en fonte robustes et continues
Deux brûleurs de 20 000 BTU et deux brûleurs de 18 000 BTU

MODÈLES DE 48"

- > 3 grilles en fonte robustes et continues
- > Deux brûleurs de 20 000 BTU et quatre brûleurs de 18 000 BTU
- > Capacité du four 4,4 pi³ et 2,7 pi³
- > 2 lampes halogènes sur le four accessoire
- > Convection véritable dans le four accessoire

Accessoires inclus

- > 2 grilles chromées par four
- > 1 grille télescopique par four
- > 1 sonde pour viande

30: (L) 29 3/4" / (H) 35 3/8" - 37 1/4" / (P) 27 1/2" (30" avec poignée)

36: (L) 35 7/8" / (H) 35 3/8" - 37 1/4" / (P) 27 1/2" (30" avec poignée)

48: (L) 47 7/8" / (H) 35 3/8" - 37 1/4" / (P) 27 1/2" (30" avec poignée)

Voir accessoires pour cuisinière > Pages 24-27



Les caractéristiques et spécifications peuvent varier. Svp vous référer au site internet du fabricant pour les dernières mises à jour.

CUISINIÈRES ACCENTO

MODÈLE

LARGEUR

DESCRIPTION

ÉNERGIE



F4PGR304S2	30"	4 brûleurs en aluminium	Gaz
F4PGR366S2	36"	6 brûleurs en aluminium	Gaz

SURFACE DE CUISSON

- > Cuvette de brûleur monobloc en porcelaine avec fini mat
- > Grilles robustes pleine grandeur en fonte :
2 pour modèle 30" / 3 pour modèle 36"
- > Brûleurs Crescendo à double flamme 18 000 BTU max (NG-gaz naturel) :
2 pour modèle 30" / 3 pour modèle 36"
- > Brûleurs rapides 15 000 BTU max (NG-gaz naturel): 2 pour modèle 30" / 3 pour modèle 36"
- > Gaz naturel (convertible au propane-LP)

FOUR

- > Double convection
- > Revêtement intérieur en porcelaine noire émaillée
- > Porte 'froide au toucher'
- > Très grande cavité de cuisson et visibilité
- > 3 ampoules halogènes pour une visibilité impeccable
- > Capacité: modèle 30" 4.4 pi³ / 36" 5.7 pi³
- > 2 grilles chromées
- > Ensemble de grilles émaillées
- > Ensembles de porte de couleur disponibles en option

30: (L) 29 3/4" / (H) 35 3/8" - 37 1/4" / (P) 28 1/4" (29 3/4" avec poignée)

36: (L) 35 7/8" / (H) 35 3/8" - 37 1/4" / (P) 28 1/4" (29 3/4" avec poignée)



F4PDF304S1	30"	4 brûleurs en aluminium	Biénergie
F4PDF366S1	36"	6 brûleurs en aluminium	Biénergie

SURFACE DE CUISSON

- > Grilles robustes pleine grandeur en fonte (2 pour modèle 30" / 3 pour modèle 36")
- > Cuvette de brûleur monobloc en porcelaine avec fini mat
- > Brûleurs Crescendo à double flamme (2 pour modèle 30" / 3 pour modèle 36")
- > Maximum 18,000 BTU (NG- gaz naturel) (2 pour modèle 30" / 3 pour modèle 36")
- > Brûleurs rapides (2 pour modèle 30" / 3 pour modèle 36")
- > Maximum 15,000 BTU (NG-gaz naturel) (2 pour modèle 30" / 3 pour modèle 36")
- > Gaz naturel (convertible au propane-LP)

FOUR

- > Double convection
- > Four autonettoyant avec mode de cuisson multifonctionnel
- > Revêtement intérieur en porcelaine noire émaillé
- > Porte 'froide au toucher'
- > Très grande cavité de cuisson et visibilité
- > 3 ampoules halogènes pour une visibilité impeccable
- > Capacité : modèle 30" 4.4 pi³ / modèle 36" 5.7 pi³
- > Ensembles de porte de couleur disponibles en option

30: (L) 29 3/4" / (H) 35 3/8" - 37 1/4" / (P) 28 1/4" (29 3/4" avec poignée)

36: (L) 35 7/8" / (H) 35 3/8" - 37 1/4" / (P) 28 1/4" (29 3/4" avec poignée)







F4PDF304S1



F4PGR366S1

Voir accessoires pour cuisinière > Pages 24-27

Les caractéristiques et spécifications peuvent varier. Svp vous référer au site internet du fabricant pour les dernières mises à jour.

PLAQUES DE CUISSON	MODÈLE	LARGEUR	DESCRIPTION	ÉNERGIE
	F6GRT304S1	30"	4 brûleurs en laiton	Gaz
	F6GRT366S1	36"	6 brûleurs en laiton	Gaz
	F6GRT486GS1	48"	4 brûleurs en laiton + plaque	Gaz
	F6IRT304S1	30"	4 zones	Induction
	F6IRT365S1	36"	5 zones	Induction
	F6IRT485GS1	48"	5 zones + plaque	Induction
	F6IRT487S1	48"	7 zones	Induction

<ul style="list-style-type: none"> > Cuve de brûleur en porcelaine d'une seule pièce, fini mat > Brûleurs tubulaires au gaz > Brûleurs Crescendo à double flamme > Gaz naturel (convertible en gaz propane) > Système de rallumage électrique > Détection d'extinction des flammes > Gaz naturel (convertible au propane) > Kit de conversion au propane inclus > Garniture d'îlot incluse 	<p>MODÈLES DE 30"</p> <ul style="list-style-type: none"> > Un brûleur de 20 000 BTU et trois brûleurs de 18 000 BTU > 2 grilles en fonte robustes et continues 	<p>MODÈLES DE 36"</p> <ul style="list-style-type: none"> > F6GRT366S1: 3 grilles en fonte robustes et continues Deux brûleurs de 20 000 et quatre brûleurs de 18 000 BTU > F6GRT364GS1: 2 grilles en fonte robustes et continues Deux brûleurs de 20 000 BTU et deux brûleurs de 18 000 BTU Une plaque trilaminée intégrée + couvercle 	<p>MODÈLES DE 48"</p> <ul style="list-style-type: none"> > F6GRT486GS1: 3 grilles en fonte robustes et continues Deux brûleurs de 20 000 BTU et quatre brûleurs de 18 000 BTU Une plaque trilaminée intégrée + couvercle
<p>30: (L) 29 3/4" / (H) 7" / (P) 27 3/8" (29 1/2" avec poignée) 36: (L) 35 3/4" / (H) 7" / (P) 27 3/8" (29 1/2" avec poignée) 48: (L) 47 7/8" / (H) 7" / (P) 27 3/8" (29 1/2" avec poignée)</p>	<p>F6IRT304S1 30" 4 zones Induction F6IRT365S1 36" 5 zones Induction F6IRT485GS1 48" 5 zones + plaque Induction F6IRT487S1 48" 7 zones Induction</p>	<p>MODÈLES DE 36"</p> <ul style="list-style-type: none"> > 4 zones de cuisson simples à induction > 1 Dual Max Power avec zone de cuisson Ø 11" <p>MODÈLES DE 48"</p> <ul style="list-style-type: none"> > F6IRT487S1: 4 zones de cuisson simples à induction 1 Dual Max Power avec zone de cuisson Ø 11" 2 éléments de zone pont (fonction grill) > F6IRT485GS1: 4 zones de cuisson simples à induction 1 Dual Max Power avec zone de cuisson Ø 11" 2 éléments de zone pont Une plaque trilaminée intégrée + couvercle 	<p>30: (L) 29 3/4" / (H) 7" / (P) 27 3/8" (29 1/2" avec poignée) 36: (L) 35 3/4" / (H) 7" / (P) 27 3/8" (29 1/2" avec poignée) 48: (L) 47 7/8" / (H) 7" / (P) 27 3/8" (29 1/2" avec poignée)</p>

Les caractéristiques et spécifications peuvent varier. Svp vous référer au site internet du manufacturier pour les dernières mises à jour.

PLAQUES DE CUISSON

MODÈLE

LARGEUR

DESCRIPTION

ÉNERGIE



F6PGK365S1

F4PGK305S2	30"	5 brûleurs en aluminium	Gaz
F6PGK305S2	30"	5 brûleurs en laiton	Gaz
F6PGK365S1	36"	5 brûleurs en laiton	Gaz

PLAQUE DE CUISSON 30"

- > Brûleurs à flamme double:
1 x 20 000 BTU / 2 x 6 300 BTU / 2 x 8 000 BTU

- > 3 grilles de fonte robustes
- > Cuvette de brûleur en acier inoxydable épais de calibre 304
- > Indicateur de bouton de commande rétroéclairé (modèles F6PGK seulement)

PLAQUE DE CUISSON 36"

- > Brûleurs à flamme double:
1 x 20 000 BTU / 4 x 15 000 BTU

- > Panneau de commande robuste
- > Grand espace de cuisson
- > Stabilité totale du pot
- > Gaz Naturel (Convertible au propane)

30" (L) 30" / (H) 3 1/2" / (P) 21"

36" (L) 36" / (H) 3 1/2" / (P) 21"



F4GK24S1	24"	4 brûleurs en aluminium	Gaz
----------	-----	-------------------------	-----

- > 4 brûleurs au gaz (incluant brûleur à double couronne)
- > Puissance de 450-18000 BTU
- > 4 boutons à la disposition avant/horizontal
- > 4 grilles en fonte robustes et fond en inox
- > Détection de flamme

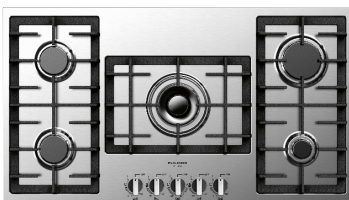
- > Anneau wok, plaque de mijotage et pour petit chaudron en option
- > Allumage et ré-allumage automatique
- > Trousse de conversion au propane
- > (L) 24,4" (H) 2,9" (P) 20"



F4GK30S1	30"	5 brûleurs en aluminium	Gaz
----------	-----	-------------------------	-----

- > 5 brûleurs au gaz (incluant brûleur à double couronne)
- > Puissance de 450-18000 BTU
- > 5 boutons à la disposition avant/horizontal
- > 2 grilles en fonte robustes et fond en inox
- > Détection de flamme

- > Anneau wok, plaque de mijotage et pour petit chaudron en option
- > Allumage et ré-allumage automatique
- > Trousse de conversion au propane
- > (L) 29,9" (H) 2,9" (P) 20"



F4GK36S1	36"	5 brûleurs en aluminium	Gaz
----------	-----	-------------------------	-----

- > 5 brûleurs au gaz (incluant brûleur à double couronne)
- > Puissance de 450-18000 BTU
- > 5 boutons à la disposition avant/horizontal
- > 3 grilles en fonte robustes et fond en inox
- > Détection de flamme

- > Anneau wok, plaque de mijotage et pour petit chaudron en option
- > Allumage et ré-allumage automatique
- > Trousse de conversion au propane
- > (L) 35,8" (H) 2,9" (P) 20"



F4GK42S1	42"	5 brûleurs en aluminium	Gaz
----------	-----	-------------------------	-----

- > 4 brûleurs au gaz (incluant brûleur à double couronne)
- > Puissance de 450-18000 BTU
- > 4 boutons à la disposition avant/horizontal
- > 4 grilles en fonte robustes et fond en inox
- > Détection de flamme

- > Anneau wok, plaque de mijotage et pour petit chaudron en option
- > Allumage et ré-allumage automatique
- > Trousse de conversion au propane
- > (L) 44" (H) 2,9" (P) 16,7"

Les caractéristiques et spécifications peuvent varier. Svp vous référer au site internet du manufacturier pour les dernières mises à jour.

PLAQUES DE CUISSON

MODÈLE

LARGEUR

DESCRIPTION

ÉNERGIE



F3RK24S2

F3RK24S2
F3RK30S2

24"
30"

Céramique noire
Céramique noire

Électrique
Électrique

- > 4 zones de cuisson radiante
- > Puissance 800 - 1900 W
- > 4 boutons latéraux pour le réglage du niveau de puissance

- > Indicateur de mise sous tension et de surface chaude
- > (L) 24" (H) 3 9/32" (P) 21"
- > (L) 30" (H) 2 3/16" (P) 21"



F7RT30S1

F7RT24B1
F7RT30B1
F7RT24S1

24"
30"
24"

Céramique noire
Céramique noire
Céramique noire avec garniture en aluminium
Noire avec garniture en aluminium

Électrique
Électrique
Électrique

- > 4 zones de cuisson en vitrocéramique
- > Commande tactile à glissière pour le réglage de la puissance
- > Surface élégante en vitrocéramique
- > Fonction de fusion
- > Indicateurs de chaleur résiduelle et de marche
- > Minuteur numérique
- > Conforme aux normes ADA
- > Fonction de verrouillage des enfants

- > Minuterie indépendante pour chaque zone
- > Fonction pause
- > Indication des codes de défaillance
- > Affichage numérique du niveau de puissance
- > Temps de chauffage automatique
- > F7RT24B1 (L) 24 1/8" / (H) 3" sans conduit / (P) 21"
- > F7RT30B1 (L) 30 1/4" / (H) 3" sans conduit / (P) 21"
- > F7RT24S1 (L) 24 1/4" / (H) 3" sans conduit / (P) 21 1/8"
- > F7RT30S1 (L) 30 3/8" / (H) 3" sans conduit / (P) 21 1/8"



F4IT24B2

F4IT24B2
F4I30B2

24"
30"

Céramique noire
Céramique noire

Électrique
Électrique

- > 4 zones de cuisson à induction
- > Commande tactile à glissière pour le réglage de la puissance
- > Surface élégante en vitrocéramique
- > Technologie d'induction de première qualité pour des performances inégalées
- > Fonction de fusion
- > Indicateurs de chaleur résiduelle et de mise sous tension
- > Minuteur numérique
- > Système de détection des casseroles

- > Fonction de verrouillage pour enfants
- > Minuterie indépendante pour chaque zone
- > Fonction pause
- > Fonction de renforcement 'Booster' pour chaque zone de cuisson
- > Indication des codes de défaillance
- > Affichage numérique du niveau de puissance
- > Temps de chauffage automatique
- > Conforme aux normes ADA
- > 24: (L) 24 1/8" / (H) 2 7/8" sans conduit / (P) 21"
- > 30: (L) 30 3/8" / (H) 2 7/8" + conduit / (P) 21 3/16"

Les caractéristiques et spécifications peuvent varier. Svp vous référer au site internet du fabricant pour les dernières mises à jour.

PLAQUES DE CUISSON

MODÈLE

LARGEUR

DESCRIPTION

ÉNERGIE



F7IT30S1



F7IT36S1

F7IT30S1
F7IT36S1

30"
36"

Noire avec garniture en aluminium
Noire avec garniture en aluminium

Induction
Induction

-
- > Vitrocéramique facile à nettoyer
 - > 30" 4 zones à induction
 - > 36" 5 zones à induction avec pont sur le côté droit
 - > Commande tactile coulissante
 - > Fonctions de fusion et de mijotage
 - > Indicateurs de chaleur résiduelle et de mise sous tension
 - > Minuterie numérique
 - > Système de détection des marmites
 - > Verrouillage des commandes pour la sécurité des enfants
- > Minuterie indépendante pour chaque zone
 - > Fonction pause
 - > Fonction d'appoint (booster) pour chaque zone de cuisson
 - > Indication des codes de défaillance
 - > Affichage numérique pour le niveau de puissance
 - > Temps de chauffage automatique
 - > 30: (L) 30 3/8" / (H) 4" / (P) 21 3/16" 240V, 60HZ, 30A
 - > 36: (L) 36 3/16" / (H) 4" / (P) 21 3/16" 240V, 60HZ, 45A
-

Les caractéristiques et spécifications peuvent varier. Svp vous référer au site internet du fabricant pour les dernières mises à jour.



F1SM24S2

24"

Acier Inox

Bouton de commande électrique

- > Capacité nette : 2,2 pi.cu.
- > Convection > 8 modes de cuisson
- > Affichage horloge/minuterie DEL rouge
- > Élément gril supérieur de 2000W
- > 2 grilles chromées et lèchefrite émaillée
- > Régulation de la température du thermostat

- > 1 X 20W ampoule halogène
- > 3 volets de verre résistant à la chaleur
- > Poignée tubulaire en acier
- > 4 positions de grille
- > (L) 23 3/8" (H) 23 3/8" (P) 21 7/8"



F7SP24S1

24"

Acier Inox

Autonettoyant, électrique

- > Capacité nette 2.4 pi³
- > Panneau de contrôle avec commandes tactiles
- > Ventilateur de convection double
- > Intérieur en porcelaine noire émaillée
- > Éclairage intérieur
- > 14 modes de cuisson (décongeler, déshydrater, cuire, rôtir, cuire par convection, rôtir par convection, griller, réchaud, réchaud+ rôtir par convection, mode pizza)
- > Mode rapide automatique

Nettoyage manuel, électrique

- > Préchauffage
- > Mode Sabbat
- > Verre à 4 volets résistant à la chaleur
- > Poignée tubulaire en acier
- > 2 grilles de cuisson
- > 5 positions de grille
- > 1 grande lèchefrite émaillée avec grille anti-éclaboussures
- > (L) 23 3/8" (H) 23 3/8" (P) 21 7/8"



F1SP30S3

30"

Acier Inox

Autonettoyant, électrique

- > Capacité nette : 2,8 pi.cu.
- > Multifonction: convection européenne
- > Affichage horloge/minuterie DEL rouge
- > Écran de contrôle électronique
- > 8 modes de cuisson
- > Élément gril supérieur de 3100W
- > 2 grilles chromées et lèchefrite émaillée avec grille anti-éclaboussures

Nettoyage manuel, électrique

- > Régulation de la température du thermostat
- > 2 X 20W ampoules halogènes
- > 4 volets de verre résistant à la chaleur
- > Poignée tubulaire en inox > °C/°F
- > 4 positions de grille
- > (L) 29-3/8" (H) 23-3/16" (P) 22-1/16"

Les caractéristiques et spécifications peuvent varier. Svp vous référer au site internet du fabricant pour les dernières mises à jour.

FOURS PROFESSIONNELS ET DISTINTO

MODÈLE

LARGEUR

DESCRIPTION ÉNERGIE

CAVITÉ



F6PSP30S1

F6PSP30S1	30"	Inox	Électrique	Simple
F6PDP30S1	30"	Inox	Électrique	Double

CARACTÉRISTIQUE PAR CAVITÉ

- > Capacité nette : 4.1 pi.cu
- > 12 modes de cuisson (cuire, griller, rôtir, convection, convection 'True', réchauffer, levée de pâte, déshydrater, programmeur électronique de cuisson, sonde pour aliments*, autonettoyage et Mode Sabbat)
- > Bouton et commandes électroniques
- > Convection 'True' à deux ventilateurs
- > Poignée tubulaire en inox
- > Four autonettoyant avec mode de cuisson multifonctionnel
- > Élément gril supérieur de 3500W
- > Bande de préchauffage (25%, 50%, 75%, 100%)
- > °C/°F
- > Revêtement intérieur émaillé de porcelaine noire
- > Porte 'froide au toucher' et fermeture en douceur
- > Très grande cavité de cuisson et visibilité

- > 3 ampoules halogènes pour une visibilité impeccable
- > 2 grilles chromées, 6 positions de grille
- > Grille télescopique
- > Lèchefrite émaillée

Dimensions:

- > SIMPLE (L) 29-11/16" (H) 27-7/8" (P) 24"
- > DOUBLE (L) 29-11/16" (H) 50" (P) 24"



F6PDP30S1

*Concernant le four double, la sonde pour aliments est disponible seulement dans le four supérieur.



F7SP30S1

F7SP30S1	30"	Inox	Électrique	Simple
F7SP30W1	30"	Blanc	Électrique	Simple
F7SP30B1	30"	Noir	Électrique	Simple
F7DP30S1	30"	Inox	Électrique	Double
F7DP30W1	30"	Blanc	Électrique	Double
F7DP30B1	30"	Noir	Électrique	Double

CARACTÉRISTIQUE PAR CAVITÉ

- > Capacité nette : 4.1 pi.cu.
- > Autonettoyant pyrolytique avec verrouillage automatique de la porte
- > 12 modes de cuisson
- > Multifonction (2 ventilateurs) : convection européenne
- > Système de contrôles tactiles CreActive
- > Affichage bleu horloge/minuterie
- > Écran de contrôle électronique DEL rouge avec accès intuitif
- > Élément gril supérieur de 3500W
- > 2 grilles chromées et lèchefrite émaillée avec grille anti-éclaboussures
- > Grille télescopique chromée
- > Sonde pour aliments*
- > Régulation de la température du thermostat

- > Préchauffage automatique rapide
- > Bande de préchauffage (25%, 50%, 75%, 100%)
- > Préréglage/mémoire de la dernière température utilisée
- > 3 X 20W ampoules halogènes
- > 4 volets de verre résistant à la chaleur
- > 6 positions de grille
- > mode Sabbat
- > °C/°F
- > Poignée tubulaire en inox
- > Verrouillage du clavier et serrure de porte
- > Four simple (L) 29-11/16" (H) 27-7/8" (P) 24"
- > Four double (L) 29-11/16" (H) 50-13/16" (P) 24"



F7DP30S1



F7SP30B1



F7SP30W1

*Concernant le four double, la sonde pour aliments est disponible seulement dans le four supérieur.

Les caractéristiques et spécifications peuvent varier. Svp vous référer au site internet du fabricant pour les dernières mises à jour.

FOUR SPÉCIALISÉS

MODÈLE

LARGEUR

DESCRIPTION ÉNERGIE

CAVITÉ



F6PSCO30S1



F7DSCO30S1



F6PSPD30S1

F7SCO24S1	24"	Inox	Four à vapeur combiné Distinto Four à vapeur combiné Distinto Four à vapeur combiné Sofia Pro
F7DSCO30S1	30"	Inox	
F6PSCO30S1	30"	Inox	

- > 12 fonctions
 - > Cuisson automatique avec des recettes présélectionnées qui peuvent être personnalisées (poids, température, temps de cuisson)
 - > Système vapeur
 - > Fonctions de cuisson combinées
 - > Cycle de récupération de la vapeur
 - > CLEAN, cycle de nettoyage assisté du four intérieur et du circuit vapeur
 - > Panneau de commande avec commandes tactiles
 - > Filtre à eau magnétique
- > Intérieur en acier inoxydable
 - > Éclairage intérieur
 - > Capacité interne de 1.2 pi³
 - > Accessoires inclus : Sonde à viande, 1 casserole microperforée avec couvercle en acier inoxydable, 1 plateau en acier inoxydable, 1 grille plate
 - > Connexion 240 volts
 - > 24" (L) 23 3/8" (H) 17 3/4" (P) 21 1/2"
 - > 30" (L) 29 7/8" (H) 18 5/8" (P) 21"

F7SPD24S1	24"	Inox	Four rapide combiné Distinto Four rapide combiné Distinto Four rapide combiné Sofia Pro
F7DSPD30S1	30"	Inox	
F6PSPD30S1	30"	Inox	

- > Four 3 en 1 : micro-ondes, convection et combiné
 - > Intérieur inoxydable avec gril
 - > Menu d'accès rapide
 - > Clavier unique
 - > Programmes automatiques
 - > Recettes présélectionnées et personnalisables (poids, température, temps de cuisson)
 - > Mode micro-ondes (6 niveaux)
- > Mode Ventilation assistée
 - > Mode de cuisson combiné
 - > Mode micro-ondes et gril
 - > Décongélation par temps et poids
 - > Connexion 240 volts
 - > 24" (L) 23 3/8" (H) 17 3/4" (P) 21 1/2"
 - > 30" (L) 29 7/8" (H) 18 5/8" (P) 21"

Les caractéristiques et spécifications peuvent varier. Svp vous référer au site internet du fabricant pour les dernières mises à jour.

TIROIRS-RÉCHAUDS

MODÈLE

LARGEUR

DESCRIPTION



F7DWD30S1



F7IWD30O1



F6PWD30S1

F4WD24S1	24"	Distinto (Panneau en inox, pas de poignée)
F7DWD30S1	30"	Distinto (Panneau en inox, pas de poignée)
F7IWD30O1	30"	Distinto (Panneau personnalisé)
F6PWD30S1	30"	Acier inoxydable avec poignée Professional

- > Bouton de contrôle
- > Rails télescopiques entièrement extensibles et robustes
- > Capacité du modèle 30" : 2.1 pi³
- > Capacité du modèle 24" : 0.5 pi³
- > Système de chauffage à convection pour une meilleure distribution de la chaleur
- > Structure tout inox
- > Plage de température de réchauffement; min. 86 ° F jusqu'à 190 ° F
- > Système "Push-Pull" pour ouvrir et fermer la porte
- > 2 lumières internes
- > Tapis en caoutchouc antidérapant

PRO (L) 29-7/8"x (H) 10-3/8"x (P) 24-3/4"

DIST (L) 29-5/8" x (H) 10-3/8" x (P) 23-3/4"

PR (L) 27-3/4" x (H) 8-1/4" x (P) 23"

Les caractéristiques et spécifications peuvent varier. Svp vous référer au site internet du fabricant pour les dernières mises à jour.

MACHINES À CAFÉ ENCASTRÉES MODÈLE LARGEUR DESCRIPTION ÉNERGIE



F7BC24S1

F7BC24S1	24"	Inox
F7BC24B1	24"	Verre noir

- > 3 réglages différents de la température du café
- > 5 réglages de la force du café : extra-fort, fort, moyen, léger, extra-léger.
- > 5 réglages de taille de tasse : espresso, corto, medium, grand, pot
- > Cappuccino
- > Vapeur
- > Eau chaude
- > En attente (économie d'énergie)
- > Réglage de la dureté de l'eau

- > Indicateurs de remplissage de café et d'eau (pas d'alimentation directe en eau)
- > Indicateur de récipient de café moulu vide
- > Indicateur de nettoyage
- > Indicateur de filtre anti-calcaire
- > Éclairage DEL
- > Accessoires inclus : récipient pour le lait, rails télescopiques, cordon d'alimentation avec fiche
- > (L) 23 1/2" (H) 17 7/8" (P) 16 1/4"



F7BC24B1

Accessoires

F7DTK30BC	30"	Kit de garniture DISTINTO pour machine à café (machine noire uniquement)
F6PTK30BC	30"	Kit de garniture PRO pour machine à café (machine noire uniquement)



F7BC24B1 + F7DTK30BC



F7BC24B1 + F6PTK30BC

Les caractéristiques et spécifications peuvent varier. Svp vous référer au site internet du fabricant pour les dernières mises à jour.

VENTILATION

MODÈLE

LARGEUR

DESCRIPTION

ÉNERGIE



F4UC30S1	30"	Inox	450 PCM
F4UC36S1	36"	Inox	450 PCM

- > Sous-cabinet
- > 450 PCM
- > Contrôles mécaniques de 4 vitesses
- > Sortie extérieure et possibilité de recirculation d'air
- > 2 x 1.2W ampoules DEL
- > Conduit 5-15/16"
- > Filtres chicane
- > 30" (L) 29-13/16" (H) 10-1/4" (P) 21-1/8"
- > 36" (L) 35-7/8" (H) 10-1/4" (P) 21-1/8"



F4CW30S1	30"	Inox	600 PCM
F4CW36S1	36"	Inox	600 PCM

- > Acier inoxydable Scotch brite
- > Commandes électroniques
- > 4 réglages de vitesse
- > 2 éclairages DEL
- > Moteur de ventilateur 600 PCM
- > 69 dB
- > Filtre à chicanes
- > Filtre à charbon disponible en option



F6PH30S1	30"	Inox	600 PCM
F6PH36S1	36"	Inox	600 PCM

- > Hotte Professional
- > 600 PCM
- > Contrôles mécaniques de 4 vitesses
- > Type de ventilation canalisée et recirculée
- > 2 lampes DEL de 1.2W
- > Conduits de 5-15/16"
- > Filtres chicanes Pro
- > 30" (L) 29-13/16" (H) 18" (P) 24"
- > 36" (L) 35-7/8" (H) 18" (P) 24"



F6PH36DS1	36"	Inox	1000 PCM
F6PH48DS1	48"	Inox	1000 PCM

- > Hotte Professional
- > 1000 PCM
- > Contrôles mécaniques de 4 vitesses
- > Moteurs à double ventilateur
- > Sortie extérieure et possibilité de recirculation d'air
- > 36" 4 et 48" 8 x 1.2W ampoules DEL
- > Conduit 8"
- > Filtres chicane PRO
- > 36" (L) 35-7/8" (H) 18" (P) 24"
- > 48" (L) 48" (H) 18" (P) 24"



F6PC36DS1	36"	Inox	1000 PCM
F6PC48DS1	48"	Inox	1000 PCM

- > Hotte Professional
- > Panneau de commande robuste à 3 boutons
- > 1000 PCM (2x500)
- > 3 + 3 réglages de vitesses
- > Lumières DEL (36" x4 / 48" x6)
- > Niveau sonore de 75 dB
- > Filtres déflecteurs
- > 36" (L) 36" (H) 40 13/16" (P) 24"

Les caractéristiques et spécifications peuvent varier. Svp vous référer au site internet du fabricant pour les dernières mises à jour.

VENTILATION

MODÈLE

LARGEUR

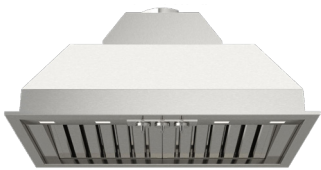
DESCRIPTION

ÉNERGIE



F4BP28S1	30"	Inox	600 PCM
F6BP34S1	36"	Inox	600 PCM

- > Insertion
- > 600 PCM
- > Contrôles mécaniques de 4 vitesses
- > Sortie extérieure et possibilité de recirculation d'air
- > 2 x 1.2W ampoules DEL
- > Conduit 5-15/16"
- > Filtres chicanes (Pro pour modèle 34")
- > Modèle 30": 28-3/8" L / 10-3/8" H / 15-3/4" P
- > Modèle 36": 34-1/4" L / 13-1/8" H / 18-1/2" P



F6BP34DS1	36"	Inox	1000 CFM
F6BP46DS1	48"	Inox	1000 CFM

- > Panneau de commande robuste avec boutons
- > Eclairage DEL
- > 4 + 4 vitesses - Commande mécanique
- > Filtre à chicanes
- > Niveau sonore de 75 dB
- > Moteurs de ventilateur double - PCM maximum 1000 (2x500)
- > Modèle 36": 34 1/4" (L) 13 1/8" (H) 18 1/2" (P)
- > Modèle 48": 45 3/4" (L) 13 1/8" (H) 18 1/2" (P)



F6CK30-12	30"	Inox
F6CK36-12	36"	Inox
F6CK48-12	48"	Inox

Rallonge cheminée pleine largeur pour hottes Professional (modèles F6PH)



FMFIL

Filtres à charbon pour hotte pour la recirculation d'air.

Les caractéristiques et spécifications peuvent varier. Svp vous référer au site internet du fabricant pour les dernières mises à jour.

RÉFRIGÉRATION

MODÈLE

LARGEUR

DESCRIPTION



FM4FBM36SS + F6HK36FFBS

RÉFRIGÉRATEUR AUTOPORTANT AVEC PORTES FRANÇAISES

FM4FBM36SS 36" Inox (ensemble de poignées vendu séparément)

- > Volume net total 20,3 pi³
- > Compresseur à inversion
- > Commande électronique
- > Eclairage DEL
- > Étagères réglables sur toute la largeur
- > 3 tiroirs à légumes
- > 6 bacs de porte
- > Panneau arrière en acier inoxydable
- > Machine à glaçons automatique
- > 1 tiroir intérieur dans le congélateur
- > Niveau sonore 42 (dB)



(H) 70 1/16" / (L) 36" / (P) 27 13/16" (excluant la poignée)

POIGNÉES

F6HK36FFBS Ensemble de poignées et insigne SOFIA PRO
F7HK36FFBS Ensemble de poignées DISTINTO



F7PBM36S1-R

RÉFRIGÉRATEUR ENCASTRABLE AVEC CONGÉLATEUR DANS LE BAS

F7IBM36O1-L 36" Panneau de recouvrement - ouverture à gauche
F7IBM36O1-R 36" Panneau de recouvrement - ouverture à droite
F7PBM36S1-L 36" Inoxydable - ouverture à gauche
F7PBM36S1-R 36" Inoxydable - ouverture à droite

- | | |
|---|---|
| > Compartiment réfrigérateur | > Intérieur en aluminium blanc brillant |
| > Tiroir inférieur Flexzone | > Zone fraîche 0 ° C |
| > Total sans gel | > Ventilation d'air chaud |
| > Tiroirs à légumes en acier inoxydable | > Congélation rapide |
| > Machine à glaçons avec bac à glaçons | > Niveau sonore 41 (dB) |
| > Eclairage DEL | > Mode vacances |

Insigne (L) 35 1/2" / (H) 83 1/2" / (P) 22"

Inoxydable (L) 35 1/2" / (H) 84" / (P) 22"

Les caractéristiques et spécifications peuvent varier. Svp vous référer au site internet du fabricant pour les dernières mises à jour.

RÉFRIGÉRATION

MODÈLE

LARGEUR

DESCRIPTION



F7PBW24S1-L

CELLIER ENCASTRABLE AVEC CONGÉLATEUR DANS LE BAS

F7IBW24O1-L	24"	Panneau de recouvrement - ouverture à gauche
F7IBW24O1-R	24"	Panneau de recouvrement - ouverture à droite
F7PBW24S1-L	24"	Acier inoxydable - ouverture à gauche
F7PBW24S1-R	24"	Acier inoxydable - ouverture à droite

- > Compartiment de rangement pour cave à vin, étagères en bois naturel, pour 36 bouteilles
- > Compartiment de cellier, étagères en bois naturel, pour 18 bouteilles
- > Réfrigération TriplePlay
- > Totalement sans givre
- > Eclairage DEL
- > Intérieur en aluminium blanc brillant
- > Tiroir inférieur TriZone
- > Congélation rapide
- > Niveau sonore 41 (dB)
- > Installation intégrée
- > Mode vacances
- > Porte à triple panneau
- > Capacité de 54 bouteilles

Panneau de recouvrement (L) 23 3/4" / (H) 83 1/2" / (P) 22"

Acier inoxydable (L) 23 3/4" / (H) 83 1/2" / (P) 22"

POIGNÉES & ACCESSOIRES

REFHANDPRO24	24"	Kit de poignées Pro pour réfrigérateur 24" avec panneau personnalisé
REFHANDPRO36	36"	Kit de poignées Pro pour réfrigérateur 36" avec panneau personnalisé
REFHANDIS24	24"	Kit de poignées Distinto pour panneau personnalisé 24"
REFHANDIS36	36"	Kit de poignées Distinto pour panneau personnalisé 36"
REFSBSPRO60	60"	Kit de jonction Sofia (comprend une bande de jonction, une grille supérieure de 60" en une seule pièce, un coup de pied et une couverture isolante)
REFSBSBSINT60	60"	Kit de jonction Distinto (comprend une bande de jonction, une grille supérieure de 60" en une seule pièce, un coup de pied et une couverture isolante)
REFSBSBSPRO72	72"	Kit de jonction Sofia (comprend une bande de jonction, une grille supérieure de 72" en une seule pièce, un coup de pied et une couverture isolante)

Les caractéristiques et spécifications peuvent varier. Svp vous référer au site internet du fabricant pour les dernières mises à jour.

COLONNES DE CONGÉLATION ENCASTRABLES



F7IFC30O1-L

F7IFC18O1-L	18"	Panneau personnalisé – charnière à gauche
F7IFC18O1-R	18"	Panneau personnalisé – charnière à droite
F7IFC24O1-L	24"	Panneau personnalisé – charnière à gauche
F7IFC24O1-R	24"	Panneau personnalisé – charnière à droite
F7IFC30O1-L	30"	Panneau personnalisé – charnière à gauche
F7IFC30O1-R	30"	Panneau personnalisé – charnière à droite
F7IFC36O1-L	36"	Panneau personnalisé – charnière à gauche
F7IFC36O1-R	36"	Panneau personnalisé – charnière à droite
F7SFC18S1-L	18"	Acier inox – charnière à gauche
F7SFC18S1-R	18"	Acier inox – charnière à droite
F7SFC24S1-L	24"	Acier inox – charnière à gauche
F7SFC24S1-R	24"	Acier inox – charnière à droite
F7SFC30S1-L	30"	Acier inox – charnière à gauche
F7SFC30S1-R	30"	Acier inox – charnière à droite
F7SFC36S1-L	36"	Acier inox – charnière à gauche
F7SFC36S1-R	36"	Acier inox – charnière à droite

- > Totalement sans givre
- > Tablettes en verre réglables en hauteur
- > Bacs de congélation en métal sur glissières en acier inoxydable
- > Machine à glaçons avec bac à glaçons
- > Intérieur blanc lumineux
- > Éclairage DEL à plusieurs niveaux
- > Ensemble de poignée Professional inclus avec les modèles en acier inoxydable uniquement

COLONNES DE RÉFRIGÉRATION ENCASTRABLES



F7SRC36S1-R

F7IRC24O1-L	24"	Panneau personnalisé – charnière à gauche
F7IRC24O1-R	24"	Panneau personnalisé – charnière à droite
F7IRC30O1-L	30"	Panneau personnalisé – charnière à gauche
F7IRC30O1-R	30"	Panneau personnalisé – charnière à droite
F7IRC36O1-L	36"	Panneau personnalisé – charnière à gauche
F7IRC36O1-R	36"	Panneau personnalisé – charnière à droite
F7SRC24S1-L	24"	Acier inox – charnière à gauche
F7SRC24S1-R	24"	Acier inox – charnière à droite
F7SRC30S1-L	30"	Acier inox – charnière à gauche
F7SRC30S1-R	30"	Acier inox – charnière à droite
F7SRC36S1-L	36"	Acier inox – charnière à gauche
F7SRC36S1-R	36"	Acier inox – charnière à droite

- > Tiroirs à légumes en acier inoxydable microbillé à fermeture douce
- > Tablettes en verre réglables en hauteur
- > Intérieur blanc lumineux
- > Éclairage DEL à plusieurs niveaux
- > Ensemble de poignées Professional inclus avec les modèles en acier inoxydable uniquement

Les caractéristiques et spécifications peuvent varier. Svp vous référer au site internet du fabricant pour les dernières mises à jour.



F7SWC24S1-L

CELLIERS ENCASTRABLES PLEINE GRANDEUR

F7IWC24O1-L	24"	Panneau personnalisé – charnière à gauche
F7IWC24O1-R	24"	Panneau personnalisé – charnière à droite
F7SWC24S1-L	24"	Acier inox – charnière à gauche
F7SWC24S1-R	24"	Acier inox – charnière à droite

- > Deux zones de température
- > 12 étagères en bois naturel pour une capacité de stockage totale de 80 bouteilles
- > Intérieur blanc lumineux
- > Éclairage DEL à plusieurs niveaux
- > Ensemble de poignées Professional inclus avec les modèles en acier inoxydable uniquement

Modèle 18" avec panneau personnalisé (L) 18" / (H) 83 1/2" +1 / (P) 24" (sans poignée)
 Modèle 24" avec panneau personnalisé (L) 24" / (H) 83 1/2" +1 / (P) 24" (sans poignée)
 Modèle 30" avec panneau personnalisé (L) 30" / (H) 83 1/2" +1 / (P) 24" (sans poignée)
 Modèle 36" avec panneau personnalisé (L) 36" / (H) 83 1/2" +1 / (P) 24" (sans poignée)
 Modèle 18" en inox (L) 18" / (H) 83 1/2" +1 / (P) 25" (sans poignée)
 Modèle 24" en inox (L) 24" / (H) 83 1/2" +1 / (P) 25" (sans poignée)
 Modèle 30" en inox (L) 30" / (H) 83 1/2" +1 / (P) 25" (sans poignée)
 Modèle 36" en inox (L) 36" / (H) 83 1/2" +1 / (P) 25" (sans poignée)

POIGNÉES & ACCESSOIRES

REFHANDPROCOL	Kit de poignée Sofia Pro pour colonne intégrée avec panneau personnalisé
REFHANDISCOL	Kit de poignée Distinto pour colonne intégrée avec panneau personnalisé
REFJOINKITWH	Kit d'assemblage 1 pièce pour colonnes de réfrigération (couleur grise)
REFSBSCGR60	Kit de jonction universel pour toutes les colonnes inox intégrées et gainées

Les caractéristiques et spécifications peuvent varier. Svp vous référer au site internet du fabricant pour les dernières mises à jour.

LAVE-VAISSELLE

MODÈLE

LARGEUR

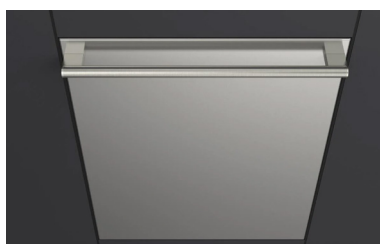
DESCRIPTION



F6DWT24SS2 + F6UHK24DISH

F6DWT24SS2 24" Inox (Ensemble de poignée vendu séparément)

- > 16 Couverts
- > 6 Programmes
- > Fonctionnement silencieux 45 dBA
- > Panier supérieur ajustable
- > Fonction de détergent tout-en-un en un seul comprimé
- > Mode rapide
- > 5 niveaux de lavage
- > Chauffage par circulation
- > Cuve en acier inoxydable
- > Système de filtrage européen à 3 voies
- > Pattes arrière réglables à l'avant
- > Système de charnière ajustable
- > Boucle haute intégrée avec fente d'air
- > Système de flotteur à double mouvement
- > (L) 23 9/16" (H) 33 7/8" - 35 7/8" (P) 24"



F6DWT24SS2 + F7UHK24DISH

F4DWS18FI1 18" Panneau personnalisé – cuve basse
F4DWS24FI1 24" Panneau personnalisé – cuve basse
F4DWT24FI1 24" Panneau personnalisé – grande cuve
F4DWT24SS1 24" Acier inox avec poignée Professional – grande cuve
F4DWT24DS1 24" Acier inox avec poignée Distinto – grande cuve

- > 10 couverts (18")
- > 14 couverts (24")
- > 6 programmes
- > 49 dB(A)
- > Séchage super actif
- > Commande supérieure entièrement intégrée
- > 2 grilles repliables panier supérieur
- > Chauffage à circulation d'air
- > Système de filtrage Euro à 3 voies
- > Pieds arrière réglables à l'avant
- > Système Airbreak avec dispositif anti-refoulement
- > Protection contre les débordements et les fuites
- > Modèle DW 18" : (H) 28 1/4" / (L) 17 5/8" / (P) 22 1/2"
- > Modèle DW 24" : (H) 28 1/4" / (L) 23 9/16" / (P) 22 1/2"
- > Modèle DWT 24" : (H) 35 7/8" / (L) 33 7/8" / (P) 22 1/2"

ENSEMBLE DE POIGNÉE

F6UHK24DISH Ensemble de poignée et insigne SOFIA PRO
F7UHK24DISH Ensemble de poignée DISTINTO
WPHNKITHD Quincaillerie de panneaux de bois pour les poignées Pro et Distinto - Accessoire pour lave-vaisselle pour les modèles prêts à l'emploi et à panneau personnalisé

Les caractéristiques et spécifications peuvent varier. Svp vous référer au site internet du fabricant pour les dernières mises à jour.

ACCESSOIRES

MODÈLE

LARGEUR

DESCRIPTION



Kit de couleurs pour porte de cuisinière Sofia Pro

PDRKIT30WH	30"	BLANC LUSTRÉ
PDRKIT36WH	36"	BLANC LUSTRÉ
PDRKIT48WH	48"	BLANC LUSTRÉ
PDRKIT30RD	30"	ROUGE LUSTRÉ
PDRKIT36RD	36"	ROUGE LUSTRÉ
PDRKIT48RD	48"	ROUGE LUSTRÉ
PDRKIT30BK	30"	NOIR LUSTRÉ
PDRKIT36BK	36"	NOIR LUSTRÉ
PDRKIT48BK	48"	NOIR LUSTRÉ
PDRKIT30MB	30"	NOIR MAT
PDRKIT36MB	36"	NOIR MAT
PDRKIT48MB	48"	NOIR MAT
PDRKIT30MG	30"	GRIS MAT
PDRKIT36MG	36"	GRIS MAT
PDRKIT48MG	48"	GRIS MAT
PDRKIT30MW	30"	BLANC MAT
PDRKIT36MW	36"	BLANC MAT
PDRKIT48MW	48"	BLANC MAT



BLANC LUSTRÉ



ROUGE LUSTRÉ



NOIR LUSTRÉ



NOIR MAT



GRIS MAT



BLANC MAT

Les caractéristiques et spécifications peuvent varier. Svp vous référer au site internet du fabricant pour les dernières mises à jour.

ACCESSOIRES

MODÈLE

LARGEUR

DESCRIPTION



F6SPS30S1 + PDRKIT30MW

Kit de couleurs pour la porte du four simple Sofia Pro

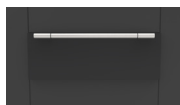
PDRKIT30WH	30"	BLANC LUSTRÉ
PDRKIT30RD	30"	ROUGE LUSTRÉ
PDRKIT30BK	30"	NOIR LUSTRÉ
PDRKIT30MB	30"	NOIR MAT
PDRKIT30MG	30"	GRIS MAT
PDRKIT30MW	30"	BLANC MAT



F6PDP30S1 + PDRKIT30RD +
PODKIT30RD

Kit de couleurs pour la porte du four double Professional (2 kits requis)

PDRKIT30WH + PODKIT30WH	30"	BLANC LUSTRÉ
PDRKIT30RD + PODKIT30RD	30"	ROUGE LUSTRÉ
PDRKIT30BK + PODKIT30BK	30"	NOIR LUSTRÉ
PDRKIT30MB + PODKIT30MB	30"	NOIR MAT
PDRKIT30MG + PODKIT30MG	30"	GRIS MAT
PDRKIT30MW + PODKIT30MW	30"	BLANC MAT



F6PWD30S1 + PWDKIT30MB

Kit de couleurs pour tiroirs-réchauds Sofia Pro

PWDKIT30WH	BLANC LUSTRÉ
PWDKIT30MW	BLANC MAT
PWDKIT30RD	ROUGE LUSTRÉ
PWDKIT30BK	NOIR LUSTRÉ
PWDKIT30MB	NOIR MAT
PWDKIT30MG	GRIS MAT

Couleur de porte pour cuisinière Accento Pro

ACDKIT30MB	30"	Noir mat
ACDKIT36MB	36"	Noir mat
ACDKIT30MW	30"	Blanc Mat
ACDKIT36MW	36"	Blanc Mat
ACDKIT30RD	30"	Rouge lustré
ACDKIT36RD	36"	Rouge lustré



Noir mat



Blanc Mat



Rouge lustré

Les caractéristiques et spécifications peuvent varier. Svp vous référer au site internet du fabricant pour les dernières mises à jour.

ACCESSOIRES

MODÈLE

LARGEUR

DESCRIPTION

Dosserets pour Sofia et Accento



F6BG30STD	30"	Standard 3" - acier inoxydable
F6BG36STD	36"	Standard 3" - acier inoxydable
F6BG30ISL	30"	Îlot - acier inoxydable
F6BG36ISL	36"	Îlot - acier inoxydable



F6BG30HBT	30"	Hauteur 9" - acier inoxydable
F6BG36HBT	36"	Hauteur 9" - acier inoxydable
F6BG48HBT	48"	Hauteur 9" - acier inoxydable

F6BG30BCI	30"	Îlot - Fonte
F6BG36BCI	36"	Îlot - Fonte
F6BG48BCI	48"	Îlot - Fonte

Supports télescopiques



FMTELG	24"	Chrome	Fours 24" Série 100
--------	-----	--------	---------------------

Grille télescopique



FMTR124	24"	Chrome	Série 100
FMTR130	30"	Chrome	Série 100
FMTR630	30"	Chrome	Série 400/600
FMTRP30	30"	Chrome	Fours 30" Série 600
FMTRP36	36"	Chrome	Fours 36" Série 600
FMTRP18	18"	Chrome	Fours 18" Série 600

Plaque de mijotage



FMSIM	Fonte
-------	-------

Plaque pour petit chaudron seulement pour les plaques au gaz F4GK



FMSPR	Fonte
-------	-------

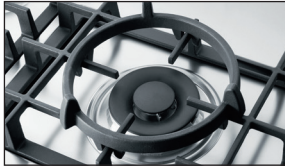
Les caractéristiques et spécifications peuvent varier. Svp vous référer au site internet du manufacturier pour les dernières mises à jour.

ACCESSOIRES

MODÈLE

LARGEUR

DESCRIPTION



Anneau wok

MODÈLE	LARGEUR	DESCRIPTION
FMWOK	Fonte	



Plaque de Cuisson

FMGRID30	30"	Cuisinières et surfaces de cuisson Sofia
FMGRID36	36"	Cuisinières et surfaces de cuisson Sofia

Les caractéristiques et spécifications peuvent varier. Svp vous référer au site internet du fabricant pour les dernières mises à jour.

GARANTIE



Pièces et main d'oeuvre

DURÉE DE LA GARANTIE

Fulgor accorde une garantie complète de 24 mois à partir de la date d'achat indiquée sur la facture. Pendant cette période, Fulgor prend en charge le coût des pièces remplacées et de la main d'oeuvre nécessaire à la réparation de l'appareil.

COUVERTURE

Cette garantie s'applique aux appareils Fulgor utilisés uniquement pour un usage résidentiel. Nos appareils ne sont pas destinés à un usage commercial. Cette garantie n'est valable que pour le propriétaire initial et n'est pas transférable. Pendant la période de garantie, Fulgor réparera ou échangera, à sa discrétion, le produit sans frais de pièces et de main-d'oeuvre.

Pour prendre connaissance de tous les détails de la garantie de 2 ans, veuillez consulter le Manuel d'utilisation et d'entretien avant d'utiliser l'appareil pour la première fois.

Les caractéristiques et spécifications peuvent varier. Svp vous référer au site internet du fabricant pour les dernières mises à jour.

NOTES

Les caractéristiques et spécifications peuvent varier. Svp vous référer au site internet du fabricant pour les dernières mises à jour.

GUIDE DE PRODUITS 2024

T 800 361 0799 F 450 682 7943

www.distinctive-online.com info@distinctive-online.com

SIÈGE SOCIAL / ENTREPÔT
2025 Cunard, Laval (QC) H7S 2N1

PIÈCES ET SERVICE
service@distinctive-online.com
1-800-561-7265

BUREAU DES COMMANDES
commandes@distinctive-online.com