



**BERTAZZONI**

**INDEX**
**CUISINIÈRES**

Cuisinières au gaz - Professional / Master / Heritage	3 - 4 - 5
Cuisinières bi-énergie - Professional / Master / Heritage	6 - 7
Cuisinières à induction - Professional / Master	8 - 9
Cuisinières électriques	10

**FOURS ENCASTRÉS ET SPÉCIALISÉS**

Fours électriques - Professional / Master	11-12
Fours rapides - Professional / Master	12
Fours à vapeur - Professional / Master	12
Micro-ondes - Professional / Master	13
Tiroirs-réchauds - Professional / Master	13

**SURFACES ET PLAQUES DE CUISSON**

Surfaces de cuisson au gaz	14
Plaques de cuisson au gaz	14-15
Plaques à induction	16
Plaques de cuisson électriques	16

**RÉFRIGÉRATION**

Réfrigérateurs avec portes françaises	17
Réfrigérateurs amovibles	18
Réfrigérateurs intégrés	19
Réfrigérateurs avec congélateur dans le bas	19
Réfrigérateurs intégrés et colonnes de congélation	20-21
Celliers encastrés	21
Garniture d'installation	22

**NETTOYAGE**

Lave-vaisselle encastrés	23
--------------------------	----

**VENTILATION**

Hottes sous-cabinet / murales	24
Hottes contemporaines / Murales cheminées	25
Hottes murales en forme de T	25-26
Hottes Série Heritage	26
Insertions	26
Hottes à visière rétractable	27

**ACCESSOIRES**

Couvre-conduits et ensembles de recirculation	28
Filtres chicanes, mèches et à charbon	29
Panneaux coup-de-pied, boutons, dossier et embouts décoratifs	30
Grilles télescopiques, plateaux, plaques à griller/wok/réchaud	31
Matrice des accessoires de ventilation	32
Options de couleurs Bertazzoni	33

**GARANTIE LIMITÉE DE DEUX ANS**

Bertazzoni SpA procédera à la réparation ou remplacera tout composant défectueux à cause des matériaux et/ou de la fabrication pendant 2 ans à compter de la date d'installation et dans les conditions d'usage résidentiel normal. La réparation ou le remplacement seront effectués gratuitement et incluront les frais de main d'oeuvre au tarif standard de même que les frais d'expédition. Les réparations doivent être effectuées par un centre de service Bertazzoni autorisé pendant les heures de travail normales. Les dommages esthétiques doivent être signalés dans les 30 jours qui suivent l'installation. Cette garantie ne couvre pas l'utilisation du produit dans le cadre commercial.

Les caractéristiques et spécifications peuvent varier. Veuillez vous référer au site web du fabricant pour les dernières mises à jour.

TOUTES LES SÉRIES

CUISINIÈRES AU GAZ



MAST486GGASBIE



HERT366GASXT



PROF304GASART



MAST244GASXE

**CUISINIÈRE AU GAZ 48"**

- Plaque de cuisson électrique et couvercle en acier inoxydable (1100W)
- Brûleurs puissants à double flamme (2 x 19 000 BTU) pour un temps d'ébullition le plus rapide de sa catégorie
- Four principal au gaz de 4.7 pi.cu. avec deux ventilateurs à convection horizontaux pour une cuisson uniforme sur 7 niveaux (incluant 3 grilles, 1 plateau de cuisson avec égouttoir, 1 ensemble de glissières télescopiques)
- Four auxiliaire au gaz de 2.4 pi.cu. (incluant 2 grilles, 1 ens. de glissières télescopiques)
- Principal : élément de cuisson 3500-14000 BTU - Grilloir 9000 BTU - Auxiliaire : élément de cuisson 2400-7000 BTU
- Dimensions : **L** 48" **H** 35-3/4" - 37-1/2" (pattes ajustables) **P** 25-3/16" (poignée non incluse)

**CUISINIÈRE AU GAZ 36"**

- Brûleurs puissants à double flamme (2 x 19 000 BTU) pour un temps d'ébullition le plus rapide de sa catégorie
- Four au gaz de 5.9 pi.cu. avec deux ventilateurs à convection horizontaux pour une cuisson uniforme sur 7 niveaux (incluant 2 grilles, 1 plateau de cuisson avec égouttoir, 1 ensemble de glissières télescopiques)
- Élément de cuisson 4100-17000 BTU - Grilloir 11000 BTU
- Dimensions : **L** 36" **H** 35-3/4" - 37-1/2" (pattes ajustables) **P** 25-3/16" (poignée non incluse)

**CUISINIÈRE AU GAZ 30"**

- Brûleur puissant à double flamme (1 x 19 000 BTU) pour un temps d'ébullition le plus rapide de sa catégorie
- Four au gaz de 4.7 pi.cu. avec deux ventilateurs à convection horizontaux pour une cuisson uniforme sur 7 niveaux (incluant 2 grilles, 1 plateau de cuisson avec égouttoir, 1 ensemble de glissières télescopiques)
- Élément de cuisson 3500-14000 BTU - Grilloir 9000 BTU
- Dimensions : **L** 30" **H** 35-3/4" - 37-1/2" (pattes ajustables) **P** 25-3/16" (poignée non incluse)

**CUISINIÈRE AU GAZ 24"**

- 1 brûleur 19 000 BTU avec flamme à double anneau pour un temps d'ébullition le plus rapide de sa catégorie
- Four au gaz de 2,4 pi<sup>3</sup> avec ventilateur à convection pour cuire et rôtir uniformément sur 5 niveaux de grille
- Porte de four avec charnières à mouvement souple
- Espace de sous-rangement pratique avec panneau d'accès en acier inoxydable
- Dimensions : **L** 23-15 / 16" **H** 35-3/4" - 37-1/2" (pattes réglables) **P** 25-3/16"

**CUISINIÈRE AU GAZ - CARACTÉRISTIQUES ADDITIONNELLES**

- Surface principale ayant une profondeur de comptoir identique à celle des cabinets/comptoir de cuisine
- Porte en verre trempé à fermeture en douceur (modèles T)
- Allumage électrique avec dispositif de sécurité à thermocouple (pour brûleurs à gaz)
- Grilloir à haute puissance infrarouge extra-large (sauf le modèle 24")
- Jauge de température élégante pour le contrôle de la température du four (sauf le modèle 24")
- Support de grille télescopique à glissement doux (sauf le modèle 24")
- Acier inoxydable sans trace de doigts
- Accessoires inclus : anneau wok (modèles T seulement), anneau de mijotage, garniture îlot en inox de 1" de hauteur.
- Les cuisinières sont disponibles standard au gaz naturel (NG) ou LP (modèles sélectionnés). Un ensemble de conversion est inclus avec toutes les cuisinières.

Les caractéristiques et spécifications peuvent varier. Veuillez vous référer au site web du fabricant pour les dernières mises à jour.

**TOUTES LES SÉRIES CUISINIÈRES AU GAZ**
**CUISINIÈRES AU GAZ 48"**

PROF486GGASXT	●	Cuisinière 48" Série Professional - Four au gaz - 6 brûleurs en laiton + plaque
PROF486GGASXTLP	●	Cuisinière 48" Série Professional - Four au gaz - 6 brûleurs en laiton + plaque - LP
PROF486GGASNET	●	Cuisinière 48" Série Professional - Four au gaz - 6 brûleurs en laiton + plaque
PROF486GGASBIT	○	Cuisinière 48" Série Professional - Four au gaz - 6 brûleurs en laiton + plaque
PROF486GGASGIT	●	Cuisinière 48" Série Professional - Four au gaz - 6 brûleurs en laiton + plaque
PROF486GGASART	●	Cuisinière 48" Série Professional - Four au gaz - 6 brûleurs en laiton + plaque
PROF486GGASROT	●	Cuisinière 48" Série Professional - Four au gaz - 6 brûleurs en laiton + plaque
MAST486GGASXT	●	Cuisinière 48" Série Master - Four au gaz - 6 brûleurs en laiton + plaque
MAST486GGASXTLP	●	Cuisinière 48" Série Master - Four au gaz - 6 brûleurs en laiton + plaque - LP
MAST486GGASXE	●	Cuisinière 48" Série Master - Four au gaz - 6 brûleurs en aluminium + plaque
MAST486GGASXELP	●	Cuisinière 48" Série Master - Four au gaz - 6 brûleurs en aluminium + plaque - LP
MAST486GGASNEE	●	Cuisinière 48" Série Master - Four au gaz - 6 brûleurs en aluminium + plaque
MAST486GGASBIE	○	Cuisinière 48" Série Master - Four au gaz - 6 brûleurs en aluminium + plaque
HERT486GGASXT	●	Cuisinière 48" Série Heritage - Four au gaz - 6 brûleurs en laiton + plaque
HERT486GGASAVT	○	Cuisinière 48" Série Heritage - Four au gaz - 6 brûleurs en laiton + plaque
HERT486GGASNET	●	Cuisinière 48" Série Heritage - Four au gaz - 6 brûleurs en laiton + plaque

**CUISINIÈRES AU GAZ 36"**

PROF366GASXT	●	Cuisinière 36" Série Professional - Four au gaz - 6 brûleurs en laiton
PROF366GASXTLP	●	Cuisinière 36" Série Professional - Four au gaz - 6 brûleurs en laiton - LP
PROF366GASNET	●	Cuisinière 36" Série Professional - Four au gaz - 6 brûleurs en laiton
PROF366GASBIT	○	Cuisinière 36" Série Professional - Four au gaz - 6 brûleurs en laiton
PROF366GASGIT	●	Cuisinière 36" Série Professional - Four au gaz - 6 brûleurs en laiton
PROF366GASART	●	Cuisinière 36" Série Professional - Four au gaz - 6 brûleurs en laiton
PROF366GASROT	●	Cuisinière 36" Série Professional - Four au gaz - 6 brûleurs en laiton
MAST366GASXT	●	Cuisinière 36" Série Master - Four au gaz - 6 brûleurs en laiton
MAST366GASXTLP	●	Cuisinière 36" Série Master - Four au gaz - 6 brûleurs en laiton - LP
MAST365GASXE	●	Cuisinière 36" Série Master - Four au gaz - 5 brûleurs en aluminium
MAST365GASXELP	●	Cuisinière 36" Série Master - Four au gaz - 5 brûleurs en aluminium - LP
MAST365GASNEE	●	Cuisinière 36" Série Master - Four au gaz - 5 brûleurs en aluminium
MAST365GASBIE	○	Cuisinière 36" Série Master - Four au gaz - 5 brûleurs en aluminium
HERT366GASXT	●	Cuisinière 36" Série Heritage - Four au gaz - 6 brûleurs en laiton
HERT366GASAVT	○	Cuisinière 36" Série Heritage - Four au gaz - 6 brûleurs en laiton
HERT366GASNET	●	Cuisinière 36" Série Heritage - Four au gaz - 6 brûleurs en laiton

Les caractéristiques et spécifications peuvent varier. Veuillez vous référer au site web du fabricant pour les dernières mises à jour.



TOUTES LES SÉRIES CUISINIÈRES AU GAZ



PROF486GGASART



MAST365GASBIE



PROF304GASGIT



MAST244GASNEE

**CUISINIÈRES AU GAZ 30"**

PROF304GASXT	●	Cuisinière 30" Série Professional - Four au gaz - 4 brûleurs en laiton
PROF304GASXTLP	●	Cuisinière 30" Série Professional - Four au gaz - 4 brûleurs en laiton - LP
PROF304GASNET	●	Cuisinière 30" Série Professional - Four au gaz - 4 brûleurs en laiton
PROF304GASBIT	○	Cuisinière 30" Série Professional - Four au gaz - 4 brûleurs en laiton
PROF304GASGIT	●	Cuisinière 30" Série Professional - Four au gaz - 4 brûleurs en laiton
PROF304GASART	●	Cuisinière 30" Série Professional - Four au gaz - 4 brûleurs en laiton
PROF304GASROT	●	Cuisinière 30" Série Professional - Four au gaz - 4 brûleurs en laiton
MAST305GASXE	●	Cuisinière 30" Série Master - Four au gaz - 5 brûleurs en aluminium
MAST305GASXELP	●	Cuisinière 30" Série Master - Four au gaz - 5 brûleurs en aluminium - LP
MAST305GASNEE	●	Cuisinière 30" Série Master - Four au gaz - 5 brûleurs en aluminium
MAST305GASBIE	○	Cuisinière 30" Série Master - Four au gaz - 5 brûleurs en aluminium

**CUISINIÈRES AU GAZ 24"**

PROF244GASXE	●	Cuisinière 24" Série Professional - Four au gaz - 4 brûleurs en aluminium
PROF244GASXE LP	●	Cuisinière 24" Série Professional - Four au gaz - 4 brûleurs en aluminium - LP
MAST244GASXE	●	Cuisinière 24" Série Master - Four au gaz - 4 brûleurs en aluminium
MAST244GASXE LP	●	Cuisinière 24" Série Master - Four au gaz - 4 brûleurs en aluminium - LP
MAST244GASNEE	●	Cuisinière 24" Série Master - Four au gaz - 4 brûleurs en aluminium
MAST244GASBIE	○	Cuisinière 24" Série Master - Four au gaz - 4 brûleurs en aluminium



Configuration 6 brûleurs



Bouton - Série Professional



Bouton - Série Master



Bouton - Série Heritage

Les caractéristiques et spécifications peuvent varier. Veuillez vous référer au site web ou au manuel d'utilisation pour les dernières mises à jour.

TOUTES LES SÉRIES

CUISINIÈRES BI-ÉNERGIE



HERT486DFSNET



MAST366DFSXT



PROF304DFSROT



MAST305DFMBIE



Poignée Série Professional



Poignée Série Master



Poignée Série Heritage

**CUISINIÈRE BI-ÉNERGIE 48"**

- Plaque à griller électrique et couvercle en acier inoxydable (1100W)
- Brûleurs puissants à double flamme (2 x 19 000 BTU) pour un temps d'ébullition le plus rapide de sa catégorie
- Four électrique principal de 4.6 pi.cu. avec deux ventilateurs à convection à la **diagonale** pour une cuisson uniforme sur 7 niveaux (incluant 3 grilles, 1 plateau de cuisson avec égouttoir, 1 ensemble de glissières télescopiques)
- Four auxiliaire électrique de 2.4 pi.cu. (incluant 2 grilles, 1 ens. de glissières télescopiques)
- Élément électrique du grilloir à 8 passes avec convection optionnelle (four principal) et 6 passes (four auxiliaire)
- Cuisson : Bas 2100W / 900W - Cuisson : Haut 1400W / 900W - Grilloir: 3400W / 2000W - Convection: 2 x 1650W
- Dimensions : L 48" H 35-3/4" - 37-1/2" (pattes ajustables) P 25-3/16" (poignée non incluse)

**CUISINIÈRE BI-ÉNERGIE 36"**

- 2 brûleurs puissants à double flamme (2 x 19 000 BTU) (1 brûleur puissant pour modèle DFM) pour un temps d'ébullition le plus rapide de sa catégorie
- Modèles **DFS** : four électrique de 5.7 pi.cu. avec deux ventilateurs à convection à la **diagonale** pour une cuisson uniforme sur 7 niveaux (incluant 3 grilles, 1 plateau de cuisson avec égouttoir, 1 ensemble de glissières télescopiques)
- Modèles **DFM** : four électrique de 5.9 pi.cu. avec deux ventilateurs à l'**horizontale** pour une cuisson uniforme sur 7 niveaux (incluant 3 grilles, 1 plateau de cuisson avec égouttoir)
- Élément électrique du grilloir à 10 passes avec convection optionnelle
- Cuisson : Bas 2400W - Cuisson : Haut 1600W - Grilloir : 4000W - Convection: 2 x 1650W (modèles DFS)
- Cuisson : Bas 1600W - Cuisson : Haut 1200W - Grilloir: 2700W - Convection: 2 x 1200W (modèles DFM)
- Dimensions : L 36" H 35-3/4" - 37-1/2" (pattes ajustables) P 25-3/16" (poignée non incluse)

**CUISINIÈRE BI-ÉNERGIE 30"**

- 1 brûleur puissant à double flamme (1 x 19 000 BTU) pour un temps d'ébullition le plus rapide de sa catégorie
- Modèles **DFS** : four électrique de 4.6 pi.cu. avec deux ventilateurs à convection à la **diagonale** pour une cuisson uniforme sur 7 niveaux (incluant 3 grilles, 1 plateau de cuisson avec égouttoir, 1 ensemble de glissières télescopiques)
- Modèles **DFM** : four électrique de 4.7 pi.cu. avec deux ventilateurs à l'**horizontale** pour une cuisson uniforme sur 7 niveaux (incluant 3 grilles, 1 plateau de cuisson avec égouttoir)
- Élément électrique du grilloir à 8 passes avec convection optionnelle
- Cuisson : Bas 2100W - Cuisson : Haut 1400W - Grilloir: 3400W - Convection: 2 x 1650W (modèles DFS)
- Cuisson : Bas 1600W - Cuisson : Haut 1200W - Grilloir: 2700W - Convection: 2 x 1200W (modèles DFM)
- Dimensions : L 30" H 35-3/4" - 37-1/2" (pattes ajustables) P 25-3/16" (poignée non incluse)

**CUISINIÈRE BI-ÉNERGIE - CARACTÉRISTIQUES ADDITIONNELLES**

- Fonctions des modèles bi-énergie autonettoyants **DFS** (*Dual Fuel Self Clean*) : Réchaud/Levée de pâte/Déshydratation - Cuisson - Cuisson par convection - Grilloir - Grilloir par convection - Pizza - Nettoyage
- Fonctions des modèles bi-énergie **DFM** (*Dual Fuel Manual Clean*): Préchauffage rapide - Cuisson - Cuisson inférieure Cuisson supérieure - Convection - Cuisson par convection Grilloir - Grilloir par convection - Pizza
- Acier inoxydable sans trace de doigts
- Allumage électrique avec dispositif de sécurité à thermocouple
- Surface principale ayant une profondeur de comptoir identique à celle des cabinets/comptoir de cuisine
- Sonde alimentaire pour une cuisson et un rôtissage précis (modèles DFS)
- Porte en verre trempé à fermeture en douceur (modèles DFS)
- Jauge de température élégante pour le contrôle de la température du four durant le préchauffage et la cuisson; jauge munie de contrôles intégrés (modèles DFS seulement)
- Porte en verre trempé (modèles DFM)
- Accessoires inclus : Anneau wok (sauf modèles DFM), Anneau de mijotage, garniture îlot en inox de 1" de hauteur
- Les cuisinières sont disponibles standard au gaz naturel (NG) ou LP (modèles sélectionnés). Un ensemble de conversion est inclus avec toutes les cuisinières.

Les caractéristiques et spécifications peuvent varier. Veuillez vous référer au site web du fabricant pour les dernières mises à jour.

**TOUTES LES SÉRIES CUISINIÈRES BI-ÉNERGIE**
**CUISINIÈRES BI-ÉNERGIE 48"**

PROF486GDFSXT	●	Cuisinière 48" Série Professional - Four électrique autonettoyant - 6 brûleurs en laiton + plaque
PROF486GDFSNET	●	Cuisinière 48" Série Professional - Four électrique autonettoyant - 6 brûleurs en laiton + plaque
PROF486GDFSBIT	○	Cuisinière 48" Série Professional - Four électrique autonettoyant - 6 brûleurs en laiton + plaque
PROF486GDFSGIT	●	Cuisinière 48" Série Professional - Four électrique autonettoyant - 6 brûleurs en laiton + plaque
PROF486GDFSART	●	Cuisinière 48" Série Professional - Four électrique autonettoyant - 6 brûleurs en laiton + plaque
PROF486GDFSROT	●	Cuisinière 48" Série Professional - Four électrique autonettoyant - 6 brûleurs en laiton + plaque
MAST486GDFSXT	●	Cuisinière 48" Série Master - Four électrique autonettoyant - 6 brûleurs en laiton + plaque
MAST486GDFMXE	●	Cuisinière 48" Série Master - Four électrique - 6 brûleurs en aluminium + plaque
HERT486GDFSXT	●	Cuisinière 48" Série Heritage - Four électrique autonettoyant - 6 brûleurs en laiton + plaque
HERT486GDFSAVT	○	Cuisinière 48" Série Heritage - Four électrique autonettoyant - 6 brûleurs en laiton + plaque
HERT486GDFSNET	●	Cuisinière 48" Série Heritage - Four électrique autonettoyant - 6 brûleurs en laiton + plaque

**CUISINIÈRES BI-ÉNERGIE 36"**

PROF366DFSXT	●	Cuisinière 36" Série Professional - Four électrique autonettoyant - 6 brûleurs en laiton
PROF366DFSNET	●	Cuisinière 36" Série Professional - Four électrique autonettoyant - 6 brûleurs en laiton
PROF366DFSBIT	○	Cuisinière 36" Série Professional - Four électrique autonettoyant - 6 brûleurs en laiton
PROF366DFSGIT	●	Cuisinière 36" Série Professional - Four électrique autonettoyant - 6 brûleurs en laiton
PROF366DFSART	●	Cuisinière 36" Série Professional - Four électrique autonettoyant - 6 brûleurs en laiton
PROF366DFSROT	●	Cuisinière 36" Série Professional - Four électrique autonettoyant - 6 brûleurs en laiton
MAST366DFSXT	●	Cuisinière 36" Série Master - Four électrique autonettoyant - 6 brûleurs en laiton
MAST365DFMXE	●	Cuisinière 36" Série Master - Four électrique - 5 brûleurs en aluminium
MAST365DFMNEE	●	Cuisinière 36" Série Master - Four électrique - 5 brûleurs en aluminium
MAST365DFMBIE	○	Cuisinière 36" Série Master - Four électrique - 5 brûleurs en aluminium
HERT366DFSXT	●	Cuisinière 36" Série Heritage - Four électrique autonettoyant - 6 brûleurs en laiton
HERT366DFSART	○	Cuisinière 36" Série Heritage - Four électrique autonettoyant - 6 brûleurs en laiton
HERT366DFSNET	●	Cuisinière 36" Série Heritage - Four électrique autonettoyant - 6 brûleurs en laiton

**CUISINIÈRES BI-ÉNERGIE 30"**

PROF304DFSXT	●	Cuisinière 30" Série Professional - Four électrique autonettoyant - 4 brûleurs en laiton
PROF304DFSNET	●	Cuisinière 30" Série Professional - Four électrique autonettoyant - 4 brûleurs en laiton
PROF304DFSBIT	○	Cuisinière 30" Série Professional - Four électrique autonettoyant - 4 brûleurs en laiton
PROF304DFSGIT	●	Cuisinière 30" Série Professional - Four électrique autonettoyant - 4 brûleurs en laiton
PROF304DFSART	●	Cuisinière 30" Série Professional - Four électrique autonettoyant - 4 brûleurs en laiton
PROF304DFSROT	●	Cuisinière 30" Série Professional - Four électrique autonettoyant - 4 brûleurs en laiton
MAST305DFMXE	●	Cuisinière 30" Série Master - Four électrique - 5 brûleurs en aluminium
MAST305DFMNEE	●	Cuisinière 30" Série Master - Four électrique - 5 brûleurs en aluminium
MAST305DFMBIE	○	Cuisinière 30" Série Master - Four électrique - 5 brûleurs en aluminium

Les caractéristiques et spécifications peuvent varier. Veuillez vous référer au site web du fabricant pour les dernières mises à jour.

SÉRIES MASTER  
ET PROFESSIONAL

CUISINIÈRES À INDUCTION



PROF365INSGIT



MAST365INSXT



PROF304INSBIT



MAST304INMNEE

**CUISINIÈRE À INDUCTION 36" - 5 ZONES**

- Modèles à induction autonettoyants **INS** (*Induction Self Clean*): four électrique de 5.7 pi.cu. avec deux ventilateurs à convection à la **diagonale** pour une cuisson uniforme sur 7 niveaux (incluant 2 grilles, 1 plateau de cuisson avec égouttoir, 1 ensemble de glissières télescopiques)
- Modèles à induction, nettoyage manuel **INM** (*Induction Manual Clean*): four électrique de 5.9 pi.cu. avec deux ventilateurs à convection à **l'horizontale** pour une cuisson uniforme sur 7 niveaux (incluant 2 grilles, 1 plateau de cuisson avec égouttoir)
- Surface de cuisson avec 5 très grandes zones à induction de dernière génération incluant un pont à droite
- Élément électrique du grilloir à 10 passes avec convection optionnelle
- Cuisson : Bas 2400W - Cuisson : Haut 1600W - Grilloir: 4000W - Convection: 2 x 1650W (modèles INS)  
Exigences électriques : 120/240V 60 Hz -17,000W / 50 Ampères
- Cuisson : Bas 1600W - Cuisson : Haut 1200W - Grilloir: 2700W - Convection: 2 x 1200W (modèles INM)  
Exigences électriques : 120/240V 60 Hz -15,000W / 40 Ampères
- Dimensions: L 36" H 35-3/4" - 37-1/2" (pattes ajustables) P 25-3/16" (poignée non incluse)

**CUISINIÈRE À INDUCTION 30" - 4 ZONES**

- Modèles à induction autonettoyants **INS** (*Induction Self Clean*): four électrique de 4.6 pi.cu. avec deux ventilateurs à convection à la **diagonale** pour une cuisson uniforme sur 7 niveaux (incluant 2 grilles, 1 plateau de cuisson avec égouttoir, 1 ensemble de glissières télescopiques)
- Modèles à induction, nettoyage manuel **INM** (*Induction Manual Clean*): four électrique de 4.7 pi.cu. avec deux ventilateurs à convection à **l'horizontale** pour une cuisson uniforme sur 7 niveaux (incluant 2 grilles, 1 plateau de cuisson avec égouttoir)
- Surface de cuisson avec 4 très grandes zones à induction de dernière génération incluant un pont à droite
- Élément électrique du grilloir à 8 passes avec convection optionnelle
- Cuisson : Bas 2100W - Cuisson : Haut 1400W - Grilloir: 3400W - Convection: 2 x 1650W (modèles INS)  
Exigences électriques : 120/240V 60 Hz -13,000W / 40 Ampères
- Cuisson : Bas 1600W - Cuisson : Haut 1200W - Grilloir: 2700W - Convection: 2 x 1200W (modèles INM)  
Exigences électriques : 120/240V 60 Hz -11,000W / 40 Ampères
- Dimensions : L 30" H 35-3/4" - 37-1/2" (pattes ajustables) P 25-3/16" (poignée non incluse)

**CUISINIÈRE À INDUCTION - CARACTÉRISTIQUES ADDITIONNELLES**

- Fonctions des modèles à induction autonettoyants **INS** (*Induction Self Clean*) : Réchaud/Levée de pâte/Déshydratation - Cuisson - Convection - Cuisson par convection - Grilloir - Grilloir par convection - Pizza - Nettoyage
- Fonctions des modèles à induction, nettoyage manuel **INM** (*Induction Manual Clean*) : Préchauffage rapide - Cuisson - Cuisson inférieure - Cuisson supérieure - Convection - Cuisson par convection - Grilloir - Grilloir par convection - Pizza
- Surface principale ayant une profondeur de comptoir identique à celle des cabinets/comptoir de cuisine
- Acier inoxydable sans trace de doigts
- Sonde alimentaire pour une cuisson et un rôtissage précis (modèles INS seulement)
- Jauge de température élégante pour le contrôle de la température du four durant le préchauffage et la cuisson; jauge munie de contrôles intégrés (modèles DFS seulement)
- Porte en verre trempé à fermeture en douceur (modèles INS seulement)
- Accessoires inclus : garniture flot en inox de 1" de hauteur

Les caractéristiques et spécifications peuvent varier. Veuillez vous référer au site web du fabricant pour les dernières mises à jour.



SÉRIES MASTER  
ET PROFESSIONAL

CUISINIÈRES À INDUCTION



Configuration de 5 zones de cuisson



Jauge digitale des modèles  
autonettoyants



Jauge des modèles  
à nettoyage manuel

**CUISINIÈRES INDUCTION 36"**

PROF365INSXT	●	Cuisinière 36" Série Professional - Four électrique autonettoyant - 5 zones à induction
PROF365INSNET	●	Cuisinière 36" Série Professional - Four électrique autonettoyant - 5 zones à induction
PROF365INSBIT	○	Cuisinière 36" Série Professional - Four électrique autonettoyant - 5 zones à induction
PROF365INSGIT	●	Cuisinière 36" Série Professional - Four électrique autonettoyant - 5 zones à induction
PROF365INSART	●	Cuisinière 36" Série Professional - Four électrique autonettoyant - 5 zones à induction
PROF365INSROT	●	Cuisinière 36" Série Professional - Four électrique autonettoyant - 5 zones à induction

MAST365INSXT	●	Cuisinière 36" Série Master - Four électrique autonettoyant - 5 zones à induction
MAST365INMXE	●	Cuisinière 36" Série Master - Four électrique à nettoyage manuel - 5 zones à induction
MAST365INMBIE	○	Cuisinière 36" Série Master - Four électrique à nettoyage manuel - 5 zones à induction
MAST365INMNEE	●	Cuisinière 36" Série Master - Four électrique à nettoyage manuel - 5 zones à induction

**CUISINIÈRES INDUCTION 30"**

PROF304INSXT	●	Cuisinière 30" Série Professional - Four électrique autonettoyant - 4 zones à induction
PROF304INSNET	●	Cuisinière 30" Série Professional - Four électrique autonettoyant - 4 zones à induction
PROF304INSBIT	○	Cuisinière 30" Série Professional - Four électrique autonettoyant - 4 zones à induction
PROF304INSGIT	●	Cuisinière 30" Série Professional - Four électrique autonettoyant - 4 zones à induction
PROF304INSART	●	Cuisinière 30" Série Professional - Four électrique autonettoyant - 4 zones à induction
PROF304INSROT	●	Cuisinière 30" Série Professional - Four électrique autonettoyant - 4 zones à induction

PROF304INMXE	●	Cuisinière 30" Série Professional - Four électrique à nettoyage manuel - 4 zones à induction
MAST304INMXE	●	Cuisinière 30" Série Master - Four électrique à nettoyage manuel - 4 zones à induction
MAST304INMBIE	○	Cuisinière 30" Série Master - Four électrique à nettoyage manuel - 4 zones à induction
MAST304INMNEE	●	Cuisinière 30" Série Master - Four électrique à nettoyage manuel - 4 zones à induction

Les caractéristiques et spécifications peuvent varier. Veuillez vous référer au site web du fabricant pour les dernières mises à jour.

SÉRIES MASTER ET  
PROFESSIONAL

CUISINIÈRES ÉLECTRIQUES



PROF304CEMXE



MAST304CEMXE

PROF304CEMXE ● Série Professional 30" - électrique - 4 zones de chauffage

MAST304CEMXE ● Série Professional 30" - électrique - 4 zones de chauffage

- Four électrique de 4,7 pi.cu. avec deux ventilateurs à convection à l'horizontale pour une cuisson uniforme sur 7 niveaux de grilles
- Gril électrique à 6 passages pour la cuisson au gril avec convection en option
- Cuisson : Bas 1600W - Cuisson : Haut 1200W - Grilloir: 2700W - Convection: 2 x 1200W
- Jauge de température élégante pour le contrôle de la température pendant le préchauffage et la cuisson
- Porte de four avec verre trempé bord à bord et charnières à mouvement en douceur
- Dessus: Avant gauche 9" 2100W - Arrière gauche 6.5" 1200W - Avant droite 6.5" 1200W - Arrière droite 7.75" 1800W
- Témoin de chaleur résiduelle
- Garniture îlot en inox de 1" de hauteur
- Alimentation électrique 120/240V 60 Hz - 10.000 W / 40 Amp circuit dédié

Les caractéristiques et spécifications peuvent varier. Veuillez vous référer au site web du fabricant pour les dernières mises à jour.

SÉRIES MASTER  
ET PROFESSIONAL

FOURS ENCASTRÉS

**FOUR SIMPLE ÉLECTRIQUE À CONVECTION 30"**

PROF30FSEXT ● Four simple 30" Série Professional - Autonettoyant - Version Top (T)

MAST30FSEXT ● Four simple 30" Série Master - Autonettoyant - Version Top (T)

PROF30FSE XV ● Four simple 30" Série Professional - Version Value (V)

MAST30FSE XV ● Four simple 30" Série Master - Version Value (V)

**FOUR DOUBLE ÉLECTRIQUE À CONVECTION 30"**

PROF30FDEXT ● Four double 30" Série Professional - Autonettoyant - Version Top (T)

MAST30FDEXT ● Four double 30" Série Master - Autonettoyant - Version Top (T)

PROF30FDE XV ● Four double 30" Série Professional - Version Value (V)

MAST30FDE XV ● Four double 30" Série Master - Version Value (V)

- Interface ACL avec contrôles tactiles + boutons avec 10 modes de cuisson + Assistant de cuisson automatique (modèles XT)
- Interface DEL avec contrôles tactiles + boutons avec 9 fonctions de cuisson (modèles XV)
- Devanture encastrée et convient pour installation sous le comptoir
- Acier inoxydable sans trace de doigts
- Système à convection avec deux ventilateurs à la diagonale
- Volume pour chaque cavité : 4.1 pi.cu.
- Dimensions : L 29-3/4" D 22-5/8" H 28-3/4" (simple) H 53-1/4" (double)
- 4 éléments chauffants : 3400W+2100W+2x1650W
- Exigences électriques : 30 A - 5,000 W (simple)  
Exigences électriques : 50 A - 11,000 W (double)
- Minuterie digitale tactile
- Fermeture en douceur des modèles XT
- Mouvement en douceur sur les modèles XV
- 2 grilles avec 7 niveaux
- 1 plateau de cuisson inclus (double : 2 plateaux)
- Grille télescopique pleine extension et sonde pour aliments (modèles T)

**MODES DE CUISSON :** 1 convection 2 grilloir 3 grilloir par convection 4 cuisson par convection 5 cuisson 6 turbo 7 déshydratation/décongélation 8 levée de pâte 9 réchaud 10 autonettoyant (modèles XT seulement) 11 modes de cuisson automatiques : 33 pré-réglages avec assistance (modèles XT seulement)



PROF30FSE XV



MAST30FSE XT



PROF30FDE XT



MAST30FDE XV

Les caractéristiques et spécifications peuvent varier. Veuillez vous référer au site web du fabricant pour les dernières mises à jour.

SÉRIES MASTER  
ET PROFESSIONAL

FOURS ENCASTRÉS

**FOUR À CONVECTION 24"**

PROF24FSEXV

Four Simple Électrique À Convection 24" Série Professional



- Capacité 2.7 pi.cu
- Modes de cuisson: cuisson au four, cuisson à chaleur inférieure, gril, convection, cuisson par convection, Gril à convection, pizza, cuisson à chaleur supérieure
- Caractéristiques spéciales: décongélation, déshydratation, préchauffage rapide, lumière, levée de pâte, minuterie
- 5 niveaux de grilles
- Acier inoxydable sans trace de doigts
- Cuisson: 2050 W Gril: 2400 W Convection: 1800 W
- Installation affleurée aux cabinets de cuisine
- 1 grille plate + 1 grille modelée + 1 plateau de cuisson avec support à rôtisserie
- Boutons au fini métallique avec panneau de contrôle DEL
- Charnières de porte à mouvement doux
- Porte avec fenêtre en verre triple
- Dimensions : L 23 3/8" P 21 13/16" H 23 3/8"

**FOUR À CONVECTION RAPIDE 24" (COMBI MICRO-ONDES)**

PROF24SOEX

Four Rapide Électrique À Convection 24" Série Professional



- Combinaison d'un four électrique à convection avec micro-ondes (6 fonctions) + grilloir
- Panneau en verre LCD à commandes tactiles
- Acier inoxydable sans trace de doigts
- Devanture encastrée et convient pour installation sous le comptoir
- 5 niveaux de puissance (200 W à 1000 W)
- 13 modes de cuisson pré-réglés
- Élément chauffant de type convection européenne
- Cavité en inox de 1,35 pi.cu.
- Grilloir de 1500 W
- Ventilateur de refroidissement
- Plateau tournant
- L 23-7/16" P min. 17-3/4 max. 20-7/16" H 17-29/32"
- Panneaux latéraux (2) : L 2-31/32" H 17-29/32"

**FOUR À CONVECTION RAPIDE 30"**

PROF30SOEX

Four Rapide Électrique À Convection 30" Série Professional

MAST30SOEX

Four Rapide Électrique À Convection 30" Série Master



MAST30SOEX

- Combinaison d'un four électrique à convection avec micro-ondes (6 fonctions) + grilloir
- Commandes tactiles DEL
- Acier inoxydable sans trace de doigts
- Devanture encastrée
- 5 modes de cuisson pré-réglés
- Cavité en inox de 1,34 pi.cu.
- Ventilateur de refroidissement
- 1 plateau tournant en verre
- 2 positions pour grilles
- Dimensions: L 29-3/4" P 21-17/64" H 18-5/8"

**FOUR VAPEUR ÉLECTRIQUE À CONVECTION 30"**

PROF30CSEX

Four Vapeur Électrique À Convection 30" Série Professional

MAST30CSEX

Four Vapeur Électrique À Convection 30" Série Master



PROF30CSEX

- Combinaison d'un four électrique à convection avec micro-ondes (6 fonctions) + grilloir
- Commandes tactiles DEL + Boutons
- Acier inoxydable sans trace de doigts
- Devanture encastrée et convient pour installation sous le comptoir
- Cavité en inox de 1,10 pi.cu.
- 1 plateau inox et 1 plateau inox perforé
- 2 positions d'étagère
- Dimensions: L 29-3/4" / P 21-17/64" / H 18-3/4"

Les caractéristiques et spécifications peuvent varier. Veuillez vous référer au site web du fabricant pour les dernières mises à jour.



SÉRIES MASTER  
ET PROFESSIONAL

FOURS SPÉCIALISÉS

**MICRO-ONDES ENCASTRÉ 24"**

MO30STANE/16	Four micro-ondes 24"
FR30PROX	Cadre en inox - Requis pour une installation 30" de largeur



MO30STANE + FR30PROX

- S'agence aux Séries Professional et Master
- Capacité 2 pi.cu
- 10 niveaux de puissance
- Puissance de 1100 watts
- Plateau tournant : 16" de diamètre
- Fini intérieur blanc
- Capteur de chaleur, décongélation, fonction de cuisson, minuterie
- Modes de cuisson pré-réglés
- Dimensions : L 24" / P 21-3/4" / H 12-1/2"
- Dimensions garniture : L 29-7/8" P 1" H 18-1/4"

**HOTTE MICRO-ONDES 30"**

KOTR24MXE	Hotte micro-ondes 24" sans poignée
KOTR30MXE	Hotte micro-ondes 30" sans poignée
KOTR30X	Hotte micro-ondes 30" avec poignée



KOTR30X



KOTR30MXE

- Volume net du four 30" 1,6 pi<sup>3</sup>
- Volume net du four 24" 1,4 pi<sup>3</sup>
- 300 PCM (Bas 190 PCM)
- Éclairage de surface DEL à faible consommation d'énergie et éclairage intérieur halogène
- Commandes tactiles avec affichage DEL
- 10 niveaux de puissance / Puissance 1000 watts
- Diamètre du plateau tournant 13,6" sur les modèles 30" seulement
- Dimensions du modèle 24" XE : L 23-7/8" / P 16-11/16" / H 17,5"
- Dimensions du modèle 30" XE : L 29-29/32" / P 15-29/32" / H 16-5/16"
- Dimensions du modèle 30" X : L 29-13/16" / P 14-7/8" / H 16-1/8"

**FOUR À MICRO-ONDES TIROIR**

MD24X	Tiroir micro-ondes 24"
-------	------------------------



- Volume net du four : 1,2 pi<sup>3</sup>
- 11 niveaux de puissance, jusqu'à un maximum de 950 W
- Traitement anti-traces de doigts pour l'acier inoxydable
- Interface numérique DEL
- Cavité blanche avec base en céramique
- Installation sous le comptoir ou en colonne
- Dimensions : L 23 7/8" / P 21 5/8" / H 15 7/8"

**TIROIR RÉCHAUD**

PROF30WDEX	Tiroir réchaud 30" Série Professional
MAST30WDEX	Tiroir réchaud 30" Série Master



PROF30WDEX



MAST30WDEX

- Capacité de 2,3 pi<sup>3</sup>
- Conception avant affleurante
- Acier inoxydable anti-traces de doigts
- Fond en verre trempé
- Fermeture en douceur
- Puissance de 550 W
- Température : 29 °C-76 °C (85 °F-170 °F)
- Dimensions : L 29-7/8" / P 22" / H 9-7/8"

Les caractéristiques et spécifications peuvent varier. Veuillez vous référer au site web du fabricant pour les dernières mises à jour.

SÉRIES MASTER  
ET PROFESSIONAL

SURFACES ET PLAQUES DE CUISSON

**SURFACES DE CUISSON AU GAZ**

PROF486GRTBXT	Surface de cuisson au gaz 48" Série Professional - 6 brûleurs en laiton + plaque
MAST486GRTBXT	Surface de cuisson au gaz 48" Série Master - 6 brûleurs en laiton + plaque
PROF366RTBXT	Surface de cuisson au gaz 36" Série Professional - 6 brûleurs en laiton
MAST366RTBXT	Surface de cuisson au gaz 36" Série Master - 6 brûleurs en laiton
MAST366RTXE	Surface de cuisson au gaz 36" Série Master - 6 brûleurs en aluminium



PROF366RTBXT



MAST366RTXE

- Brûleur puissant à double flamme (1 x 19,000 BTU) pour un temps d'ébullition le plus rapide de sa catégorie
- Plaque de cuisson électrique 1100 W (modèle 48" seulement)
- Grille robuste en fonte
- Ensemble de conversion au propane inclus
- Allumage électrique avec dispositif de sécurité à thermocouple
- Anneau wok, plaque de mijotage et garniture 3/4" inclus (comprend les 3 items)
- Dimensions 48" : **L** 47-13/16" **H** 6-1/2" **P** 25-3/16"
- Dimensions 36" : **L** 35-13/16" **H** 7-5/16" (avec grilles) **P** 25-3/16"



MAST486GRTBXT

**PLAQUES DE CUISSON AU GAZ - CONTRÔLES AVANT**

PROF365CTXV	Plaque de cuisson au gaz 36" Série Professional - 5 brûleurs en aluminium - Profil bas
PROF305CTXV	Plaque de cuisson au gaz 30" Série Professional - 5 brûleurs en aluminium - Profil bas
PROF244CTXV	Plaque de cuisson au gaz 24" Série Professional - 4 brûleurs en aluminium - Profil bas



PROF365CTXV

- Brûleurs en aluminium 750 - 13 000 BTU (24" & 30")
- Brûleurs en aluminium 750 - 18 000 BTU (36")
- Grilles en fonte
- Ensemble de conversion au propane inclus
- Allumage électrique avec dispositif de sécurité à thermocouple
- Surface mono-pièce facile à nettoyer
- Compatibilité pour installation peu profonde
- Dimensions 36" : **L** 35-13/16" **H** 1-1/2" **P** 21-11/16"
- Dimensions 24" : **L** 23-1/4" **H** 1-1/2" **P** 19-5/8"



PROF244CTXV

Les caractéristiques et spécifications peuvent varier. Veuillez vous référer au site web du fabricant pour les dernières mises à jour.

SÉRIES MASTER  
ET PROFESSIONAL

PLAQUES DE CUISSON

**PLAQUES DE CUISSON AU GAZ - CONTRÔLES LATÉRAUX**

PROF366QBXT	Série Professional - Plaque de cuisson au gaz 36" avec 6 brûleurs en laiton
MAST366QBXT	Séries Master - Plaque de cuisson au gaz 36" avec 6 brûleurs en laiton
PROF365QBXT	Série Professional - Plaque de cuisson au gaz 36" avec 5 brûleurs en laiton
MAST365QBXT	Série Master - Plaque de cuisson au gaz 36" avec 5 brûleurs en laiton
PROF365QXE	Série Professional - Plaque de cuisson au gaz 36" avec 5 brûleurs en aluminium
MAST365QXE	Série Master - Plaque de cuisson au gaz 36" avec 5 brûleurs en aluminium
PROF304QXE	Série Professional - Plaque de cuisson au gaz 30" avec 4 brûleurs en laiton
MAST304QBXT	Série Master - Plaque de cuisson au gaz 30" avec 4 brûleurs en laiton
PROF304QXE	Série Professional - Plaque de cuisson au gaz 30" avec 4 brûleurs en aluminium
MAST304QXE	Série Master - Plaque de cuisson au gaz 30" avec 4 brûleurs en aluminium



PROF366QBXT



MAST365QBXT



MAST365QXE



PROF304QXE



MAST304QXE

- Brûleur puissant à double flamme (1 x 18 000 BTU) pour un temps d'ébullition le plus rapide de sa catégorie
- Grille robuste en fonte
- Ensemble de conversion au propane inclus
- Allumage électrique avec dispositif de sécurité à thermocouple
- Anneau wok, plaque de mijotage
- Dimensions - Profil élevé 36" : **L** 36-13/32" **H** 1-3/8" **P** 21-1/4"  
 - Profil bas\* 36" : **L** 36-13/16" **H** 2-11/16" **P** 21-1/4"  
 - Profil bas\* 30" : **L** 29-7/16" **H** 2-5/8" **P** 21-1/4"  
 \* Profil bas : la hauteur est intégrée dans le comptoir.

Les caractéristiques et spécifications peuvent varier. Veuillez vous référer au site web du fabricant pour les dernières mises à jour.

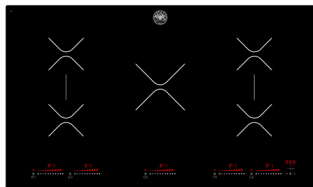
SÉRIES MASTER ET  
PROFESSIONAL

SURFACES DE CUISSON

**PLAQUE DE CUISSON À INDUCTION - CONTRÔLES TACTILES**

P365IAE	Plaque de cuisson à induction 36" Séries Professional/Master - 5 zones
P304IAE	Plaque de cuisson à induction 30" Séries Professional/Master - 4 zones

- Vitrocéramique biseautée
- 14 niveaux de puissance
- Fonction de cuisson programmée pour chaque zone de cuisson
- Capteurs à commande numérique et indicateur de chaleur résiduelle
- Surface en vitrocéramique résistante à l'usure, facile à nettoyer



**P365IAE**

- Zones à induction jusqu'à 5500W
- Ampérage maximal : 11100 W - Puissance : 48 Ampères
- 2 zones de cuisson en pont
- Dimensions pour modèle 36" : **L 34 5/8" P 20 15/32" H 2 7/16"**



**P304IAE**

- Zones induction jusqu'à 3700W
- Ampérage maximal : 7400 W - Puissance : 32 Ampères
- 1 zone de cuisson en pont
- Dimensions pour modèle 30" : **L 30 11/16" P 20 15/32" H 2 7/16"**

**PLAQUES DE CUISSON ÉLECTRIQUES**

PE304CER	Plaque de cuisson électrique 30" Séries Professional/Master - 4 zones
PE244CER	Plaque de cuisson électrique 24" Séries Professional/Master - 4 zones

- Vitrocéramique
- Indicateur de chaleur résiduelle
- Conforme ADA



**PE304CER**

- 4 zones de cuisson flexibles allant jusqu'à 2300W
- Dimensions : **L 30" H 3-1/8" P 20-1/2"**



**PE244CER**

- 4 zones de cuisson flexibles allant jusqu'à 1800W
- Dimensions : **L 24" H 3-1/8" / P 20-1/2"**

Les caractéristiques et spécifications peuvent varier. Veuillez vous référer au site web du fabricant pour les dernières mises à jour.



TOUTES LES SÉRIES

RÉFRIGÉRATION AMOVIBLE

RÉFRIGÉRATEUR 36" À PORTES FRANÇAISES



REF36FDFIXNV

REF36FDFIXNV

Réfrigérateur 36" avec machine à glaçons automatique dans le congélateur

REF36FDZXNT

Réfrigérateur 36" avec machine à glaçons automatique et distribution par la porte

REF36FDFIXNV

- 22,5 pi<sup>3</sup>
- Classé Energy Star
- Température précise fournie par 3 évaporateurs et un double débit d'air de refroidissement avec système indépendant sans dégivrage
- Interface numérique interne tactile DEL
- Lumières DEL sur le dessus et les parois latérales
- 1 tablette fixe et 4 tablettes de réfrigérateur réglables en hauteur
- 1 grand bac à légumes avec température pré-réglée
- 2 bacs à légumes moyens avec humidité réglable
- Bac de porte d'une capacité de 6 gallons
- Machine à glaçons automatique 3,08 lb / 24 h
- 45 dbA
- Dimensions : L 35-7/8" / H 69-7/8" / P 29" (sans poignées)

REF36FDFZXNT

- 21,5 pi<sup>3</sup>
- Classé Energy Star
- Température précise fournie par 3 évaporateurs et un double débit d'air de refroidissement avec système indépendant sans dégivrage
- Tiroir à zone de température Quattro avec réglages personnalisés
- Interface numérique interne tactile DEL
- Lumières DEL sur le dessus et les parois latérales
- 1 tablette fixe et 4 tablettes de réfrigérateur réglables en hauteur
- 2 grands bacs à légumes moyens avec humidité réglable
- Bac de porte d'une capacité de 6 gallons
- Machine à glaçons automatique 4,4 lb / 24 h
- Distributeur d'eau interne
- 43 dbA
- Conforme à la norme ADA
- Dimensions : L 35-7/8" / H 69-7/8" / P 29" (sans poignées)



REF36FDFZXNT  
Série Master



REF36FDFZXNT  
Série Professional



REF36FDFZXNT  
Série Heritage

**LE RÉFRIGÉRATEUR DOIT ÊTRE COMMANDÉ AVEC L'ENSEMBLE DE POIGNÉES.**

**ACCESSOIRES POUR MODÈLES À PORTES FRANÇAISES** (L'ENSEMBLE CONTIENT 4 POIGNÉES)



HK36PROFDX Ensemble de poignées pour réfrigérateur à portes françaises 36" - Série Professional

HK36MASFDX Ensemble de poignées pour réfrigérateur à portes françaises 36" - Série Master

HK36HERFDX Ensemble de poignées pour réfrigérateur à portes françaises 36" - Série Heritage

DS2HERTSB Embouts décoratifs (2 pièces) - Finition noir satiné mat

DS2HERTPC Embouts décoratifs (2 pièces) - Finition cuivre poli

DS2HERTGO Embouts décoratifs (2 pièces) - Finition or

BHFDX Porte-bouteille (modèle NV)

Z300357 Filtre à eau de rechange (modèle NT)

Les caractéristiques et spécifications peuvent varier. Veuillez vous référer au site web du fabricant pour les dernières mises à jour.

SÉRIES MASTER  
ET PROFESSIONAL

RÉFRIGÉRATION AMOVIBLE

RÉFRIGÉRATEUR AMOVIBLE

REF31BMFIX Réfrigérateur 31" – Charnière réversible



REF31BMFIX + MASHK24BM

- Système de refroidissement 'Surround' – conçu pour un débit d'air optimal avec événements multiples sur chaque niveau des tablettes pour une température uniforme dans l'ensemble du réfrigérateur
- Système totalement sans givre : le dégivrage automatisé de l'évaporateur assure la fraîcheur constante des aliments
- Rangement du réfrigérateur : 3 tablettes – 1 grand tiroir à légumes – ajustables en hauteur
- Rangement de porte : 2 bacs pleine largeur – 4 bacs demi-largeur
- Rangement du congélateur: 2 tiroirs pleine largeur – 1 tiroir demi-largeur
- Congélation rapide: - 2 événements dans le tiroir supérieur du congélateur accélèrent la baisse de température ce qui aide à capturer les vitamines et conserver les saveurs
- Machine à glace automatique
- Commande tactile intérieure avec écran LED (dans le haut)
- Éclairage LED
- Portes en acier inoxydable traité pour ne pas laisser de traces de doigts
- Dimensions: L 31 1/8" / H 71 5/8" / P 26 1/2" (sans poignée)
- Capacité totale : 17,1 pi.cu.



LE RÉFRIGÉRATEUR DOIT ÊTRE COMMANDÉ AVEC L'ENSEMBLE DE POIGNÉES ( \_ \_ \_ HK24BM).

RÉFRIGÉRATEUR AMOVIBLE

REF24BMFXNV Réfrigérateur 24" – Charnière réversible



REF24BMFXNV + MASHK24BM

- Système de refroidissement 'Surround' – Conçu pour un débit d'air optimal avec événements multiples sur chaque niveau des tablettes pour une température uniforme dans l'ensemble du réfrigérateur
- Système totalement sans givre : le dégivrage automatisé de l'évaporateur assure la fraîcheur constante des aliments
- Rangement du réfrigérateur : 3 tablettes - 1 porte-bouteille en chrome – 2 grands tiroirs à légumes avec humidité réglable
- Rangement de porte : 1 bac stationnaire de la capacité d'un gallon + 2 étagères réglables en hauteur
- Rangement du congélateur: 2 tiroirs + 1 tablette amovible
- Congélation rapide: - 2 événements dans le tiroir supérieur du congélateur accélèrent la baisse de température ce qui aide à capturer les vitamines et conserver les saveurs
- Interface numérique interne tactile DEL
- Éclairage DEL
- Capacité totale : 10,7 pi<sup>3</sup>
- 39 dbA
- Dimensions: L 23-7/16" / H 73-1/4" / P 23-1/4" (sans poignées)



LE RÉFRIGÉRATEUR DOIT ÊTRE COMMANDÉ AVEC L'ENSEMBLE DE POIGNÉES ( \_ \_ \_ HK24BM).

ENSEMBLE DE POIGNÉES POUR REF31BMFIX ET REF24BMFXNV (COMPREND 2 POIGNÉES)

PROHK24BM	Ensemble de poignées pour réfrigérateur avec congélateur dans le bas 24" & 31" - Série Professional
MASHK24BM	Ensemble de poignées pour réfrigérateur avec congélateur dans le bas 24" & 31" - Série Master



Les caractéristiques et spécifications peuvent varier. Veuillez vous référer au site web du fabricant pour les dernières mises à jour.

TOUTES LES SÉRIES

RÉFRIGÉRATION ENCASTRÉE



**RÉFRIGÉRATEUR INTÉGRÉ AVEC CONGÉLATEUR DANS LE BAS ET PANNEAUX PERSONNALISABLES**

REF30BMBZPNV Réfrigérateur 30" - prêt pour panneaux - porte réversible

- Capacité de stockage totale de 16 pi<sup>3</sup>
- Interface numérique interne tactile DEL
- Lumières DEL sur le dessus et les parois latérales
- Étagères du réfrigérateur : 1 fixe + 2 réglables en hauteur
- Bacs à légumes du réfrigérateur : 1 + 1 avec contrôle séparé de la température (fermeture en douceur)
- Compartiment congélateur : 2 tiroirs (métal)
- Rangement dans la porte : 1 bac d'un gallon + 2 bacs réglables en hauteur
- Machine à glaçons automatique 3,9 lb / 24 h
- Installation encastrée ou en saillie dans des armoires de cuisine de 84" de haut
- 43 dbA
- Dimensions : L 29-3/4" / H 83-9/16" + 1/4" de mise à niveau réglable / P 24-1/4"

CTBMPV Garniture de raccordement pour installation côte à côte

Z370001 Filtre à eau de recharge



REF36PIXL + PROHK36PI

**RÉFRIGÉRATEUR ENCASTRÉ AVEC CONGÉLATEUR DANS LE BAS**

REF36PIXR Réfrigérateur 36" - Panneau en inox installé - Charnière droite

REF36PIXL Réfrigérateur 36" - Panneau en inox installé - Charnière gauche

REF30PIXR Réfrigérateur 30" - Panneau en inox installé - Charnière droite

REF30PIXL Réfrigérateur 30" - Panneau en inox installé - Charnière gauche

REF36PRR Réfrigérateur 36" - Prêt pour panneau - Charnière droite

REF36PRL Réfrigérateur 36" - Prêt pour panneau - Charnière gauche

REF30PRR Réfrigérateur 30" - Prêt pour panneau - Charnière droite

REF30PRL Réfrigérateur 30" - Prêt pour panneau - Charnière gauche



REF36PRL

REF30PRR

- Éclairage intérieur DEL extra-lumineuses sur le dessus et les côtés
- Paramètres automatiques : Frigo *Max Cool*, mode vacances, refroidisseur de boisson, options *SuperIce* et *IceSize*, mode Sabbat, filtre à eau
- Un filtre à eau intégré relié à la conduite d'eau assure une production régulière de glaçons de plusieurs tailles
- Intérieur en aluminium blanc
- 2 étagères pleine largeur, 2 tiroirs en acier inoxydable antibactérien
- Mode Flex : Interchanger la fonction du compartiment inférieur entre congélateur et réfrigérateur au moyen d'une seule touche
- Stockage sur la porte : 3 étagères pleine largeur
- Congélateur : 1 grand tiroir, 1 tiroir intérieur, bac à glaçons
- Machine à glaçons automatique avec filtre (jusqu'à 3 livres / 24 heures)
- Totalement sans givre
- Interface tactile interne à DEL avec commandes intuitives
- Capacité de 17,7 pieds cubes (36")
- Capacité de 13,9 pieds cubes (30")

DIMENSIONS

Panneaux personnalisables 30" : L 29 1/2" / H 83 1/2" / P 24"

Panneaux personnalisables 36" : L 35 3/8" / H 83 1/2" / P 24"

Inox 36" : L 35 3/8" / H 83 1/2" / P 25" (sans poignée)

Inox 30" : L 29 1/2" / H 83 1/2" / P 25" (sans poignée)

**L'ENSEMBLE DE POIGNÉES DOIT ÊTRE COMMANDÉ POUR LES RÉFRIGÉRATEURS À PANNEAU EN INOX INSTALLÉ**

Les caractéristiques et spécifications peuvent varier. Veuillez vous référer au site web du fabricant pour les dernières mises à jour.

TOUTES LES SÉRIES

RÉFRIGÉRATION ENCASTRÉE



PRO MASTER HERITAGE

**ENSEMBLE DE POIGNÉES POUR RÉFRIGÉRATEUR AVEC CONGÉLATEUR DANS LE BAS REF\_\_PIX\_**

(CONTIENT 2 POIGNÉES)

PROHK36PI	Ensemble de poignées pour réfrigérateur encastré 36" - Série Professional
MASHK36PI	Ensemble de poignées pour réfrigérateur encastré 36" - Série Master
HERHK36PI	Ensemble de poignées pour réfrigérateur encastré 36" - Série Heritage
PROHK30PI	Ensemble de poignées pour réfrigérateur encastré 30" - Série Professional
MASHK30PI	Ensemble de poignées pour réfrigérateur encastré 30" - Série Master
HERHK30PI	Ensemble de poignées pour réfrigérateur encastré 30" - Série Heritage



REF36RCPRL

**COLONNES DE RÉFRIGÉRATION ENCASTRÉES**

REF36RCPIXL	Colonne de réfrigération encastrée 36" - Inox - Ouverture de la porte vers la gauche
REF36RCPIXR	Colonne de réfrigération encastrée 36" - Inox - Ouverture de la porte vers la droite
REF30RCPIXL	Colonne de réfrigération encastrée 30" - Inox - Ouverture de la porte vers la gauche
REF30RCPIXR	Colonne de réfrigération encastrée 30" - Inox - Ouverture de la porte vers la droite
REF24RCPIXL	Colonne de réfrigération encastrée 24" - Inox - Ouverture de la porte vers la gauche
REF24RCPIXR	Colonne de réfrigération encastrée 24" - Inox - Ouverture de la porte vers la droite

REF36RCPRL	Colonne de réfrigération encastrée 36" - Panneaux personnalisables - Ouverture de la porte vers la gauche
REF36RCPRR	Colonne de réfrigération encastrée 36" - Panneaux personnalisables - Ouverture de la porte vers la droite
REF30RCPRL	Colonne de réfrigération encastrée 30" - Panneaux personnalisables - Ouverture de la porte vers la gauche
REF30RCPRR	Colonne de réfrigération encastrée 30" - Panneaux personnalisables - Ouverture de la porte vers la droite
REF24RCPRL	Colonne de réfrigération encastrée 24" - Panneaux personnalisables - Ouverture de la porte vers la gauche
REF24RCPRR	Colonne de réfrigération encastrée 24" - Panneaux personnalisables - Ouverture de la porte vers la droite

- Interface tactile interne DEL avec commandes intuitives
- Éclairage intérieur DEL à haute luminosité sur le dessus et les côtés
- Intérieur en aluminium blanc
- 4 tablettes pleine largeur, 3 tiroirs et 3 tablettes de porte pleine largeur
- Système de refroidissement à écoulement d'air latéral
- Modes : Épicerie, Vacances, Sabbat
- Signal d'avertissement de porte ouverte
- Capacité : 30" : 16,84 pi<sup>3</sup>  
24" : 12,64 pi<sup>3</sup>  
18" : 8,22 pi<sup>3</sup>
- Dimensions Acier inoxydable  
36" : (H) 84" (L) 36" (P) 24 1/4"  
30" : (H) 84" (L) 30" (P) 24 1/4"  
24" : (H) 84" (L) 24" (P) 24 1/4"
- Dimensions Panneaux personnalisables  
36" : (H) 84" (L) 36" (P) 24 1/4"  
30" : (H) 84" (L) 30" (P) 24 1/4"  
24" : (H) 84" (L) 24" (P) 24 1/4"

Les caractéristiques et spécifications peuvent varier. Veuillez vous référer au site web du fabricant pour les dernières mises à jour.



TOUTES LES SÉRIES

RÉFRIGÉRATEURS ENCASTRÉS



REF24RCPRR

**COLONNES DE CONGÉLATION ENCASTRÉES**

REF30FCIPIXL Colonne de congélation encastrée 30" - Inox - Ouverture de la porte vers la gauche

REF30FCIPIXR Colonne de congélation encastrée 30" - Inox - Ouverture de la porte vers la droite

REF24FCIPIXL Colonne de congélation encastrée 24" - Inox - Ouverture de la porte vers la gauche

REF24FCIPIXR Colonne de congélation encastrée 24" - Inox - Ouverture de la porte vers la droite

REF18FCIPIXL Colonne de congélation encastrée 18" - Inox - Ouverture de la porte vers la gauche

REF18FCIPIXR Colonne de congélation encastrée 18" - Inox - Ouverture de la porte vers la droite

REF30FCIPRL Colonne de congélation encastrée 30" - Panneaux personnalisables - Ouverture de la porte vers la gauche

REF30FCIPRR Colonne de congélation encastrée 30" - Panneaux personnalisables - Ouverture de la porte vers la droite

REF24FCIPRL Colonne de congélation encastrée 24" - Panneaux personnalisables - Ouverture de la porte vers la gauche

REF24FCIPRR Colonne de congélation encastrée 24" - Panneaux personnalisables - Ouverture de la porte vers la droite

REF18FCIPRL Colonne de congélation encastrée 18" - Panneaux personnalisables - Ouverture de la porte vers la gauche

REF18FCIPRR Colonne de congélation encastrée 18" - Panneaux personnalisables - Ouverture de la porte vers la droite

- |  |   |  |
|--|---|--|
| <ul style="list-style-type: none"> <li>• Interface tactile interne DEL avec commandes intuitives</li> <li>• Éclairage intérieur DEL à haute luminosité sur le dessus et les côtés</li> <li>• Intérieur en aluminium blanc</li> <li>• 2 tablettes pleine largeur, 2 tiroirs et 2 tablettes de porte pleine largeur</li> <li>• Machine à glaçons automatique (2,2 lb/jour)</li> <li>• Système de refroidissement à écoulement d'air latéral</li> </ul> | <ul style="list-style-type: none"> <li>• Modes : Épicerie, Vacances, Refroidisseur de bouteilles, Machine à glaçons, Filtre à eau, Refroidissement extrême, Sabbat</li> <li>• Signal d'avertissement de porte ouverte</li> <li>• Moule à glaçons compris</li> <li>• Capacité : 30" : 16,84 pi<sup>3</sup><br/>24" : 12,64 pi<sup>3</sup><br/>18" : 8,22 pi<sup>3</sup></li> </ul> | <p>Dimensions Acier inoxydable</p> <p>30" : (H) 84" (L) 30" (P) 24 1/4"</p> <p>24" : (H) 84" (L) 24" (P) 24 1/4"</p> <p>18" : (H) 84" (L) 18" (P) 24 1/4"</p> <p>Dimensions Panneaux personnalisables</p> <p>30" : (H) 84" (L) 30" (P) 24 1/4"</p> <p>24" : (H) 84" (L) 24" (P) 24 1/4"</p> <p>18" : (H) 84" (L) 18" (P) 24 1/4"</p> |
|--|---|--|

**CELLIERS COLONNAIRES ENCASTRÉS**

REF24WCPIXL Cellier colonnaire encastré 24" - Inox - Ouverture de la porte vers la gauche

REF24WCPIXR Cellier colonnaire encastré 24" - Inox - Ouverture de la porte vers la droite

REF18WCPIXL Cellier colonnaire encastré 18" - Inox - Ouverture de la porte vers la gauche

REF18WCPIXR Cellier colonnaire encastré 18" - Inox - Ouverture de la porte vers la droite

REF24WCPRRL Cellier colonnaire encastré 24" - Panneaux personnalisables - Ouverture de la porte vers la gauche

REF24WCPRR Cellier colonnaire encastré 24" - Panneaux personnalisables - Ouverture de la porte vers la droite

REF18WCPRRL Cellier colonnaire encastré 18" - Panneaux personnalisables - Ouverture de la porte vers la gauche

REF18WCPRR Cellier colonnaire encastré 18" - Panneaux personnalisables - Ouverture de la porte vers la droite



REF18WCPRRL

- |  |   |  |
|--|---|--|
| <ul style="list-style-type: none"> <li>• Interface de commande tactile numérique à l'intérieur</li> <li>• Éclairage intérieur DEL</li> <li>• Intérieur en aluminium blanc</li> <li>• 12 supports à vin en bois</li> <li>• Deux zones de température</li> </ul> | <ul style="list-style-type: none"> <li>• Modes : Contrôle de l'humidité, Sabbat</li> <li>• Signal d'avertissement de porte ouverte</li> <li>• Capacité de 52 bouteilles (18")</li> <li>• Capacité de 80 bouteilles (24")</li> </ul> | <p>Dimensions Acier inoxydable/porte en verre</p> <p>24" : (H) 84" (L) 24" (P) 24 3/8"</p> <p>18" : (H) 84" (L) 18" (P) 24 3/8"</p> <p>Dimensions Panneaux personnalisables porte en verre</p> <p>24" : (H) 84" (L) 24" (P) 24 1/4"</p> <p>18" : (H) 84" (L) 18" (P) 24 1/4"</p> |
|--|---|--|

**UN KIT DE POIGNÉES DOIT ÊTRE COMMANDÉ POUR LES CELLIERS COLONNAIRES À PANNEAU EN INOX INSTALLÉ**

Les caractéristiques et spécifications peuvent varier. Veuillez vous référer au site web du fabricant pour les dernières mises à jour.

TOUTES LES SÉRIES

RÉFRIGÉRATION



PRO MASTER HERITAGE

**ENSEMBLE DE POIGNÉES POUR COLONNES REF\_ \_ RC / FC / WC** (LE KIT CONTIENT 1 POIGNÉE)

PROHKCOL Kit de poignée pour colonne de réfrigération - Série Professional

MASHKCOL Kit de poignée pour colonne de réfrigération - Série Master

HERHKCOL Kit de poignée pour colonne de réfrigération - Série Heritage



**TROUSSE DE RACCORDEMENT POUR APPAREILS INTÉGRÉS**

901470 Pour panneau installé

901469 Pour panneau prêt à recouvrir



**KIT DE GARNITURE D'INSTALLATION**

901533 Ensemble de garniture pour installation de remplacement pour REF36PIXL/R

Les caractéristiques et spécifications peuvent varier. Veuillez vous référer au site web du fabricant pour les dernières mises à jour.

TOUTES LES SÉRIES

NETTOYAGE

**LAVE-VAISSELLE ENCASTRÉ**

DW24XT Lave-vaisselle 24" - Version Top - 16 couverts

DW24XV Lave-vaisselle 24" - Version Value - 14 couverts

- Acier inoxydable sans trace de doigts
- 6 cycles de lavage : puissant, auto, normal, rapide, éco, rinçage
- Options de lavage : Puissant (XT seul.), très sec, sanitaire, haute température, démarrage différé (24h)
- Niveau sonore : 45 dB (XT) 48dB (XV)
- Couverts : 16 (XT) 14 (XV)
- Panneau de contrôles à interface tactile et affichage DEL (dissimulé)
- Certification Energy Star
- Broyeur pour résidus d'aliments
- Gicleurs: 4 (XT, incluant la zone de puissance) 3 (XV)
- Paniers : 3 (XT, incluant le panier supérieur flexible) 2 (XV)
- Système turbo-séchage
- 2 ampoules DEL (XT seul.)
- Filtre à trois étapes en inox et plastique
- Dimensions : **L** 23-3/4" **H** 33-3/4" **P** 24-1/2" (sans poignée)



**LE LAVE-VAISSELLE DOIT ÊTRE COMMANDÉ AVEC LA POIGNÉE (\_ \_ \_HK24DW).**

**LAVE-VAISSELLE ENCASTRÉ - PANNEAU PRÊT À RECOUVRIR**

DW24PR Lave-vaisselle 24" - 10 couverts

DW18PR Lave-vaisselle 18" - 8 couverts

- Panneau prêt à recevoir un revêtement personnalisé
- 6 cycles de lavage : puissant, auto, normal, rapide, éco, rinçage
- 4 options de lavage : sanitaire, haute température, séchage chaud, économie d'énergie
- Niveau sonore : 49 dB
- Panneau de contrôles à interface tactile et affichage DEL (dissimulé)
- Certification Energy Star
- Indicateur lumineux au plancher pour indiquer la fin de cycle
- Intérieur en acier inoxydable
- 3 gicleurs
- Dimensions 24" : **L** 23-5/8" / **H** 32-1/2" / **P**\* 21-5/8"
- Dimensions 18" : **L** 17-11/16" / **H** 32-1/2" / **P**\* 21-5/8"

\* Sans les poignées ou panneau installé

**SI NÉCESSAIRE, LES POIGNÉES DOIVENT ÊTRE COMMANDÉES SÉPARÉMENT (\_ \_ \_HK\_ \_DW).**



DW18PR

**POIGNÉE POUR LAVE-VAISSELLE**

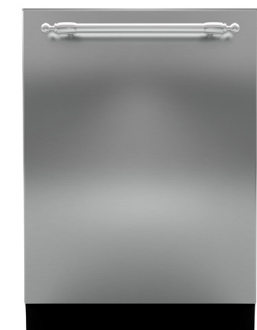
PROHK24DWPI Poignée pour lave-vaisselle 24" - Série Professional

MASHK24DWPI Poignée pour lave-vaisselle 24" - Série Master

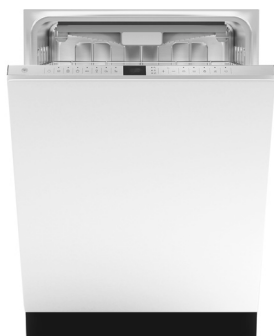
PROHK18DW Poignée pour lave-vaisselle 18" - Série Professional

MASHK18DW Poignée pour lave-vaisselle 18" - Série Master

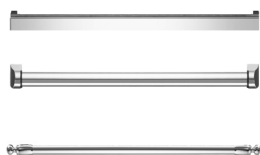
PNL18DW Panneau 18" en acier inoxydable pour lave-vaisselle



DW24XV + HERHK24DW



DW24PR



SÉRIES MASTER  
ET PROFESSIONAL

VENTILATION

**HOTTES MURALES OU SOUS-CABINET (COUVRE-CONDUIT REQUIS)**

KU48PRO2X/14	Hotte sous-cabinet 48" - 2 moteurs - 1200 PCM - filtres chicane en inox - Version Top
KU36PRO2X/14	Hotte sous-cabinet 36" - 2 moteurs - 1200 PCM - filtres chicane en inox - Version Top
KU48PRO1X/14	Hotte sous-cabinet 48" - 1 moteur - 600 PCM - filtres mèches en aluminium - Version Top
KU36PRO1X/14	Hotte sous-cabinet 36" - 1 moteur - 600 PCM - filtres mèches en aluminium - Version Top
KU30PRO1X/14	Hotte sous-cabinet 30" - 1 moteur - 600 PCM - filtres mèches en aluminium - Version Top
KU24PRO1X/14	Hotte sous-cabinet 24" - 1 moteur - 600 PCM - filtres mèches en aluminium - Version Top

- Acier inoxydable
- Contrôles électroniques avec boutons (3 vitesses)
- Éclairage DEL (2 moteurs : 4 ampoules / 1 moteur : 2 ampoules)



KU36PRO2X/14

<b>KU48PRO2X/14</b>	<b>L</b> 47-13/16"	<b>P</b> 12" - 22-7/16"	<b>H</b> 10-1/8"
<b>KU36PRO2X/14</b>	<b>L</b> 35-7/8"	<b>P</b> 12" - 22-7/16"	<b>H</b> 10-1/8"
<b>KU48PRO1X/14</b>	<b>L</b> 47-13/16"	<b>P</b> 12" - 19-5/16"	<b>H</b> 10-1/8"
<b>KU36PRO1X/14</b>	<b>L</b> 35-7/8"	<b>P</b> 12" - 19-5/16"	<b>H</b> 10-1/8"
<b>KU30PRO1X/14</b>	<b>L</b> 29-15/16"	<b>P</b> 12" - 19-5/16"	<b>H</b> 10-1/8"
<b>KU24PRO1X/14</b>	<b>L</b> 23-15/16"	<b>P</b> 12" - 19-5/16"	<b>H</b> 10-1/8"



KU30PRO1X/14

**HOTTES MURALES OU SOUS-CABINET (COUVRE-CONDUIT REQUIS)**

KU36PRO1XV	Hotte sous-cabinet 36" - 1 moteur - 400 PCM - filtres mèches en aluminium - Version Value
KU30PRO1XV	Hotte sous-cabinet 30" - 1 moteur - 400 PCM - filtres mèches en aluminium - Version Value
KU24PRO1XV	Hotte sous-cabinet 24" - 1 moteur - 400 PCM - filtres mèches en aluminium - Version Value

- Acier inoxydable
- Contrôles à curseur (3 vitesses)
- 2 ampoules halogènes
- Ens. de recirculation disponible



KU30PRO1XV

<b>KU36PRO1XV</b>	<b>L</b> 36"	<b>P</b> 17-33/64"	<b>H</b> 8-17/64"
<b>KU30PRO1XV</b>	<b>L</b> 30"	<b>P</b> 17-33/64"	<b>H</b> 8-17/64"
<b>KU24PRO1XV</b>	<b>L</b> 24"	<b>P</b> 17-33/64"	<b>H</b> 8-17/64"

Les caractéristiques et spécifications peuvent varier. Veuillez vous référer au site web du fabricant pour les dernières mises à jour.

TOUTES LES SÉRIES

VENTILATION



**AUVENT CONTEMPORAIN POUR HOTTE MURALE**

KMC48X	●	Auvent 48" - Inox
KMC48NE	●	Auvent 48" - Noir mat
KMC48BI	○	Auvent 48" - Blanc mat
KMC36X	●	Auvent 36" - Inox
KMC36NE	●	Auvent 36" - Noir mat
KMC36BI	○	Auvent 36" - Blanc mat
KMC30X	●	Auvent 30" - Inox
KMC30NE	●	Auvent 30" - Noir mat
KMC30BI	○	Auvent 30" - Blanc mat

- Style contemporain
- 600 PCM (1 moteur)
- Couvre-conduit assorti inclus
- Interface de commande numérique
- 48" dimension : L 48" / D 18-1/16" / H 12-5/8"
- 36" dimension : L 36" / D 18-1/16" / H 12-5/8"
- 30" dimension : L 30" / D 18-1/16" / H 12-5/8"



**HOTTE MURALE**

KCH36XV	Hotte cheminée 36" - 1 moteur - 600 CFM
KCH30XV	Hotte cheminée 30" - 1 moteur - 600 CFM
KCH24XV	Hotte cheminée 24" - 1 moteur - 600 CFM

- Stainless steel
- 600 CFM (1 motor)
- Push buttons (3 speeds)
- 2 LED lights
- Duct cover included
- 38 dBA
- 24" dimensions: W 24" / 17-11/64" / H 10-25/64"
- 30" dimensions: W 30" / 17-11/64" / H 10-25/64"
- 36" dimensions: W 36" / D 17-11/64" / H 10-25/64"
- Total Height with duct cover: 27-3/4" to 46-11/16"

**HOTTES MURALES ET HOTTES ÎLOTS EN FORME DE T**



KT36XT	Hotte murale 36" - 1 moteur - 600 PCM - Filtrés à mailles en acier inoxydable
KT48XT	Hotte murale 48" - 1 moteur - 600 PCM - filtres à mailles en acier inoxydable
KTI36XT	Hotte îlot 36" - 1 moteur - 600 PCM - filtres à mailles en acier inoxydable
KTI42XT	Hotte îlot 42" - 1 moteur - 600 PCM - filtres à mailles en acier inoxydable
KTI48XT	Hotte îlot 48" - 1 moteur - 600 PCM - filtres à mailles en acier inoxydable

- 3 réglages de vitesse et accélérateur (booster)
- Réducteur numérique de PCM à 395/295 PCM
- Lampes DEL à économie d'énergie
- Commandes électroniques à boutons-poussoirs
- Niveau sonore (min) 2,5 Sones
- Télécommande conforme aux normes ADA incluse
- Peut être installé en mode recirculation avec les accessoires de filtre à charbon en option
- Dimensions du modèle mural 36" : L 35-3/8" / P 17-11/16" / H 40-3/8"
- Dimensions du modèle mural 48" : L 47-3/16" / P 17-11/16" / H 40-3/8"
- Dimensions du modèle îlot 36" : L 35-3/8" / P 26-5/8" / H 39-10/16"
- Dimensions du modèle îlot 42" : L 41-15/16" / P 26-5/8" / H 39-10/16"
- Dimensions du modèle îlot 48" : L 47-3/16" / P 26-5/8" / H 39-10/16"

Les caractéristiques et spécifications peuvent varier. Veuillez vous référer au site web du fabricant pour les dernières mises à jour.

TOUTES LES SÉRIES

VENTILATION

**HOTTE MURALE EN FORME DE T**

KG48X	Hotte murale 48" - 1 moteur - 600 PCM - Filtres mèches en inox
KG36X	Hotte murale 36" - 1 moteur - 600 PCM - Filtres mèches en inox
KG30X	Hotte murale 30" - 1 moteur - 600 PCM - Filtres mèches en inox



KG30X

- Façade en acier inoxydable + verre noir
- Commandes électroniques (3 vitesses)
- 2 lumières DEL
- 42 dBA
- Couvre-conduit inclus
- Câblé
- Dimensions 48 " : L 47-11 / 16" / P 18-29 / 32 " / H 3-5 / 32"
- Dimensions 36 " : L 35-7 / 8" / P 18-29 / 32 " / H 3-5 / 32"
- Dimensions 30 " : L 30-7 / 8" / P 18-29 / 32 " / H 3-5 / 32"
- Hauteur totale avec couvercle de conduit: 26-31 / 32 "à 44-7 / 8"

Pour les couvre-conduits et accessoires optionnels, voir pages 28, 29 et 32.

**HOTTE MURALE**

K48HERTX	Hotte murale 48" - 1 moteur - 600 PCM
K36HERTX	Hotte murale 36" - 1 moteur - 600 PCM



K36HERTX/KC36HERTNE

- Base de l'unité en acier inoxydable
- Commandes électroniques (3 vitesses)
- 2 lampes halogènes
- Filtres chicane en acier inoxydable
- Couvre-conduit inclus (installation de plafonds jusqu'à 10')
- Doit être vendue avec auvent
- Barre à ustensiles en chrome fournie avec l'auvent
- Dimensions 48 " : L 48" / P 19-11 / 16 "
- Dimensions 36 " : L 36" / P 19-11 / 16 "
- Hauteur totale (avec auvent) 38 "5 16 - 54" 1 16

Ensemble de filtre à charbon optionnel, voir page 32

**AUVENT POUR COMPLÉTER L'ASSEMBLAGE**

KC48HERTX	● Auvent 48" inox
KC48HERTNE	● Auvent 48" noir
KC48HERTAV	○ Auvent 48" ivoire
KC36HERTX	● Auvent 36" inox
KC36HERTNE	● Auvent 36" noir
KC36HERTAV	○ Auvent 36" ivoire



TOUTES LES SÉRIES

VENTILATION



KIN36XV



KIN36XT



**HOTTE ENCASTRÉE**

KIN30XV	Hotte encastrable 30" - 1 moteur - 560 PCM - Filtres à mailles en aluminium
KIN36XV	Hotte encastrable 36" - 1 moteur - 560 PCM - Filtres à mailles en aluminium
KIN30XT	Hotte encastrable 30" - 1 moteur - 600 PCM - Filtres chicanes en acier inoxydable
KIN36XT	Hotte encastrable 36" - 2 moteurs - 1200 PCM - Filtres chicanes en acier inoxydable
KIN48XT	Hotte encastrable 48" - 2 moteurs - 1200 PCM - Filtres chicanes en acier inoxydable

**KINxxXV**

- 3 réglages de vitesse et accélérateur (booster)
- Réducteur numérique de PCM à 395/295 PCM
- Lampes DEL à économie d'énergie
- Commandes électroniques à boutons-poussoirs
- Niveau sonore (min) 1,5 Sones
- Peut être installé en mode recirculation avec les accessoires de filtre à charbon en option
- Dimensions du modèle 30" :  
L 27-9/16" / P 11-13/16" / H 13"
- Dimensions du modèle 36" :  
L 33-7/8" / P 11-13/16" / H 13"

**KINxxXT**

- Filtres chicanes Pro de style restaurant allant au lave-vaisselle
- 600 PCM avec 3 réglages de vitesse et un accélérateur (booster)
- Réducteur numérique de PCM à 395/295 PCM
- Lumières DEL à économie d'énergie
- Commandes électroniques à boutons-poussoirs
- Niveau sonore du modèle 30" (min) 1,5 Sones
- Niveau sonore des modèles 36" et 48" (min) 2,48 Sones
- Télécommande conforme aux normes ADA incluse
- Peut être installé en mode recirculation avec les accessoires optionnels de filtre à charbon.
- Dimensions du modèle 30" :  
L 28-3/8" / P 13-3/4" / H 12-15/16"
- Dimensions du modèle 36" :  
L 32-6/8" / P 18 -5/16 / H 11-1/8"
- Dimensions du modèle 48" :  
L 44-9/16" / P 18- 5/16 / H 11-1/8"

**HOTTE À VISIÈRE RÉTRACTABLE**

KTV30XV	Hotte d'aspiration à visière de 30 po — 1 moteur — 600 PCM — Filtres mèches en aluminium
KDV24XV	Hotte d'aspiration à visière de 24 po — 1 moteur — 300 PCM — Filtres mèches en aluminium

- Acier inoxydable
- Contrôles tactiles numériques (3 vitesses)
- 2 ampoules halogènes
- L'extension rétractable maximale est de 8-3/4"
- Dimensions 30" : L 30" / P 11" / H 1-5/8" (H totale : 12-1/2")
- Dimensions 24" : L 23-11/16" / P 11" / H 1-5/8" (H totale : 12-1/2")

Les caractéristiques et spécifications peuvent varier. Veuillez vous référer au site web du fabricant pour les dernières mises à jour.

TOUTES LES SÉRIES

ACCESSOIRES



901262 Couvre-conduit étroit - long - plafond jusqu'à 12'

901281 Couvre-conduit étroit - court - plafond de 8' à 10'

901263 Couvre-conduit moyen - Modèles KU



901266 Couvre-conduit 30" - large - Modèles KU

901265 Couvre-conduit 36" - large - Modèles KU

901261 Couvre-conduit 48" - large



901363 Extension de conduit pour tous les modèles CONX/14

901271 Recirculation Kit for KG48X-KG36X models

901335 Recirculation Kit for KU30PRO1XV model

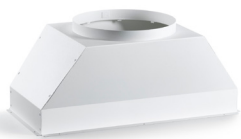
901336 Recirculation Kit for KU36PRO1XV model

901396 Recirculation Kit for KU24PRO1XV model

901453 Charcoal Filters for KTV30PRO1X-KTV24PRO1X models



901264 Air Bracket for KU48-36 PRO 2X models



Z130018 Flow through restrictor  
- Reducing performance from 440 or 600 cfm hoods to 300 cfm  
- To be installed in hoods that have only 1 motor.

901530 Flow through restrictor for KMC models - 400 CFM

901544 Flow through restrictor for KMC models - 300 CFM

TOUTES LES SÉRIES

ACCESSOIRES



901364 Ensemble de filtres chicane pour modèles CONX/14 et HERX/14  
1 paquet contient 4 filtres

901365 Ensemble de filtres chicane pour modèles KU48-36-24 PRO1X/14  
1 paquet contient 4 filtres

901366 Ensemble de filtres chicane pour modèle KU30PRO1X/14  
1 paquet contient 4 filtres



901402 Ensemble de filtres à mèches en aluminium pour modèles pour  
KU48-36-24 PRO1X/14 & KU36-24 PRO1XV 1 paquet contient 1 filtre

901403 Ensemble de filtres à mèches en aluminium pour modèles pour  
KU-30PRO1X/14 & KU30PRO1XV 1 paquet contient 1 filtre

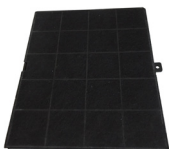
901404 Ensemble de filtres en aluminium pour modèles CONX/14 et HERX/14  
1 paquet contient 4 filtre



901394 Ensemble de filtres à charbon pour modèle PRO1X/14



901395 Filtre à charbon pour modèles CONX/14, HERX/14 et HERTX



901430 Trousse de filtre à charbon pour modèles PRO1XV

901486 Trousse de filtre à charbon pour modèles KG30-36-48 CONX

901531 Trousse de filtre à charbon pour modèles KMC

901532 Trousse de filtre à charbon durable pour modèles KMC (peut être nettoyé  
et réutilisé jusqu'à 3 ans)

901397 Filtres à charbon pour modèles KIN 46-36-30

901488 Ensemble de filtre à charbon pour modèles KCH

Les caractéristiques et spécifications peuvent varier. Veuillez vous référer au site web du fabricant pour les dernières mises à jour.

**PANNEAUX COUP-DE-PIED POUR LES CUISINIÈRES**



TKP48X	Panneau coup-de-pied 48" pour Séries Professional et Master
TKP36X	Panneau coup-de-pied 36" pour Séries Professional et Master
TKP30X	Panneau coup-de-pied 30" pour Séries Professional et Master
TKP24X	Panneau coup-de-pied 24" pour Séries Professionnel et Master
TKHERX	Couvre-pattes carrées 5" de large - ensemble de 2

**BOUTONS**



KKMASX	Ensemble de boutons noirs Série Master (recouverts de caoutchouc) pour nouvelles cuisinières au gaz et bi-énergie
KKMASINX	Ensemble de boutons noirs Série Master (recouverts de caoutchouc) pour nouvelles cuisinières à induction

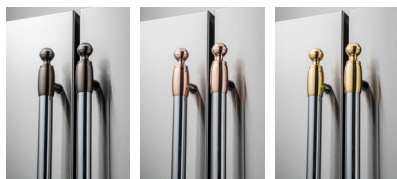
**DOSSERETS**



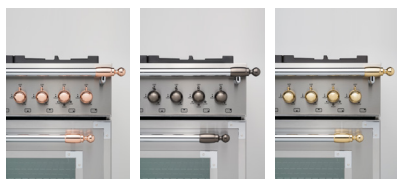
BGH48	Dosseret 4" pour cuisinière 48" - Séries Professional et Master
BGH36	Dosseret 4" pour cuisinière 36" - Séries Professional et Master
BGH30	Dosseret 4" pour cuisinière 30" - Séries Professional et Master
BGH24	Dosseret 4" pour cuisinière 24" - Séries Professional et Master

**EMBOUS DÉCORATIFS - SÉRIE HERITAGE**

(DS1 CONTIENT 12 BOUTONS DE COMMANDE ET 8 EMBOUS DE POIGNÉE / DS2 CONTIENT 6 EMBOUS DE POIGNÉE)



DSHERTHKGO	Ensemble cuisinière et hotte - Fini or
DSHERTHKPC	Ensemble cuisinière et hotte - Fini cuivre lustré
DSHERTHKSB	Ensemble cuisinière et hotte - Fini noir mat satiné



DS2HERTGO	Ensemble réfrigérateur et lave-vaisselle - Fini or
DS2HERTPC	Ensemble réfrigérateur et lave-vaisselle - Fini cuivre lustré
DS2HERTSB	Ensemble réfrigérateur et lave-vaisselle - Fini noir mat satiné
901568	Embouts plats chromés pour poignée de la série Heritage

Les caractéristiques et spécifications peuvent varier. Veuillez vous référer au site web du fabricant pour les dernières mises à jour.

TOUTES LES SÉRIES

ACCESSOIRES

**CUISSON**



901490 Grille coulissante télescopique pour fours muraux 24" série Professional



901511 Jeu de glissières télescopiques pour cuisinières 24" Séries PROF/MAST

901471 Jeu de glissières télescopiques pour cuisinières 30-36-48"  
séries PROF/MAST/HERT



901272 Plateau en porcelaine



901273 Plateau en verre



CIG36 Plaque de cuisson en fonte pour cuisinières PROF/MAST/HERT



901438 Anneau de mijotage



901439 Anneau wok

9100138 Kit pour haute altitude

Les caractéristiques et spécifications peuvent varier. Veuillez vous référer au site web du fabricant pour les dernières mises à jour.

**TOUTES LES SÉRIES**
**GUIDE DES ACCESSOIRES**

(disponible en anglais seulement)

Range hood Category	Series	Size	Model #	Duct cover	Duct cover extension	Recirculation Kit	Charcoal Filter Kit	Air bracket for 2 in 1 ducting	Baffle Filters	Flow through Restrictor	Remote Control
Cabinet Mount Visor Hood	Professional & Master	24"	KTV24XV				901531 901532 (durable filter)				
		30"	KTV30XV				901531 901532 (durable filter)			Z130018	
Wall Mount	Professional & Master	24"	KCH24XV	Included			901488			Z130018	
		30"	KMC30x	Included			901531 901532 (durable filter)			901544 (300 CFM) 901530 (400 CFM)	
			KCH30XV	Included			901488			Z130018	
			KG30X	Included	901562	901271	901486		Included		
		36"	KMC36x	Included			901531 901532 (durable filter)			901544 (300 CFM) 901530 (400 CFM)	
			KCH36XV	Included			901488			Z130018	
			KG36X	Included	901562	901271	901486		Included		
			K36CONX14	Included	901363	-	901395		901364	Z130018	
		48"	KMC48x	Included			901531 901532 (durable filter)			901544 (300 CFM) 901530 (400 CFM)	
			KG48X	Included	901562	901271	901486		Included		
	K48CONX14		Included	901363	901426	901395		901364			
	Heritage		36"	K36HERTX	Included with Canopy			901395		Included	Z130018
		48"	K48HERTX	Included with Canopy			901395		Included	Z130018	
	Undermount Wall Mount	Professional	24"	KU24PRO1XV	Not Included	901281(standard) 901262 (narrow up to 10')	901396	901430		901365	Z130018
KU24PRO1X/14				Not Included	901281(standard) 901262 (narrow up to 10')				901365	Z130018	
30"			KU30PRO1XV	Not Included	901281(standard) 901262 (narrow up to 10') 901263 (medium) 901266 (full width)	901335	901430		901366	Z130018	
			KU30PRO1X/14	Not Included	901281(standard) 901262 (narrow up to 10') 901263 (medium) 901266 (full width)	-	901394		901366	Z130018	
36"			KU36PRO1XV	Not Included	901281(standard) 901262 (narrow up to 10') 901263 (medium) 901265 (full width)	901336	901430		901365	Z130018	
			KU36PRO1X/14	Not Included	901281(standard) 901262 (narrow up to 10') 901263 (medium) 901265 (full width)		901394		901365	Z130018	
			KU36PRO2X/14	Not Included	901263 (medium) 901265 (full width)		901394*	901264	Included		
48"			KU48PRO1X/14	Not Included	901281(standard) 901262 (narrow up to 10') 901263 (medium) 901261 (full width)		901394		901365	Z130018	
	KU48PRO2X14	Not Included	901263 (medium) 901261 (full width)		901394*	901264	Included				
Inserts	ALL	30"	KIN30XV				901531 901532 (durable filter)				901575
		36"	KIN36XV				901531 901532 (durable filter)				901575
		30"	KIN30XT				901531 901532 (durable filter)	Included	Included		Included
		36"	KIN36XT				901531 901532 (durable filter)	Included	Included		Included
		48"	KIN48XT				901531 901532 (durable filter)	Included	Included		Included

\*2 charcoal filter kits required for 2 motor models

Les caractéristiques et spécifications peuvent varier. Veuillez vous référer au site web du fabricant pour les dernières mises à jour.



TOUTES LES SÉRIES

COULEURS

FINIS		SÉRIE
ACIER INOXYDABLE		Toutes les séries
NERO	Noir Brillant	Professional
BIANCO	Blanc Brillant	Professional
ROSSO	Rouge Brillant	Professional
GIALLO	Jaune Brillant	Professional
ARANCIO	Orange Brillant	Professional
BIANCO OPACO	Blanc Mat	Master
NERO OPACO	Noir Mat	Master & Heritage
AVORIO	Ivoire mat	Heritage



Nero



Bianco



Inox



Rosso



Giallo



Arancio



Acier Inoxydable



Avorio



Nero



Acier Inoxydable

Les caractéristiques et spécifications peuvent varier. Veuillez vous référer au site web du fabricant pour les dernières mises à jour.





# GUIDE DE PRODUITS 2022



T 800 361 0799 F 450 682 7943

[www.distinctive-online.com](http://www.distinctive-online.com) [info@distinctive-online.com](mailto:info@distinctive-online.com)

## SIÈGE SOCIAL / ENTREPÔT

2025 Cunard  
Laval QC H7S 2N1

## PIÈCES ET SERVICE

[service@distinctive-online.com](mailto:service@distinctive-online.com)

## BUREAU DES COMMANDES

[commandes@distinctive-online.com](mailto:commandes@distinctive-online.com)